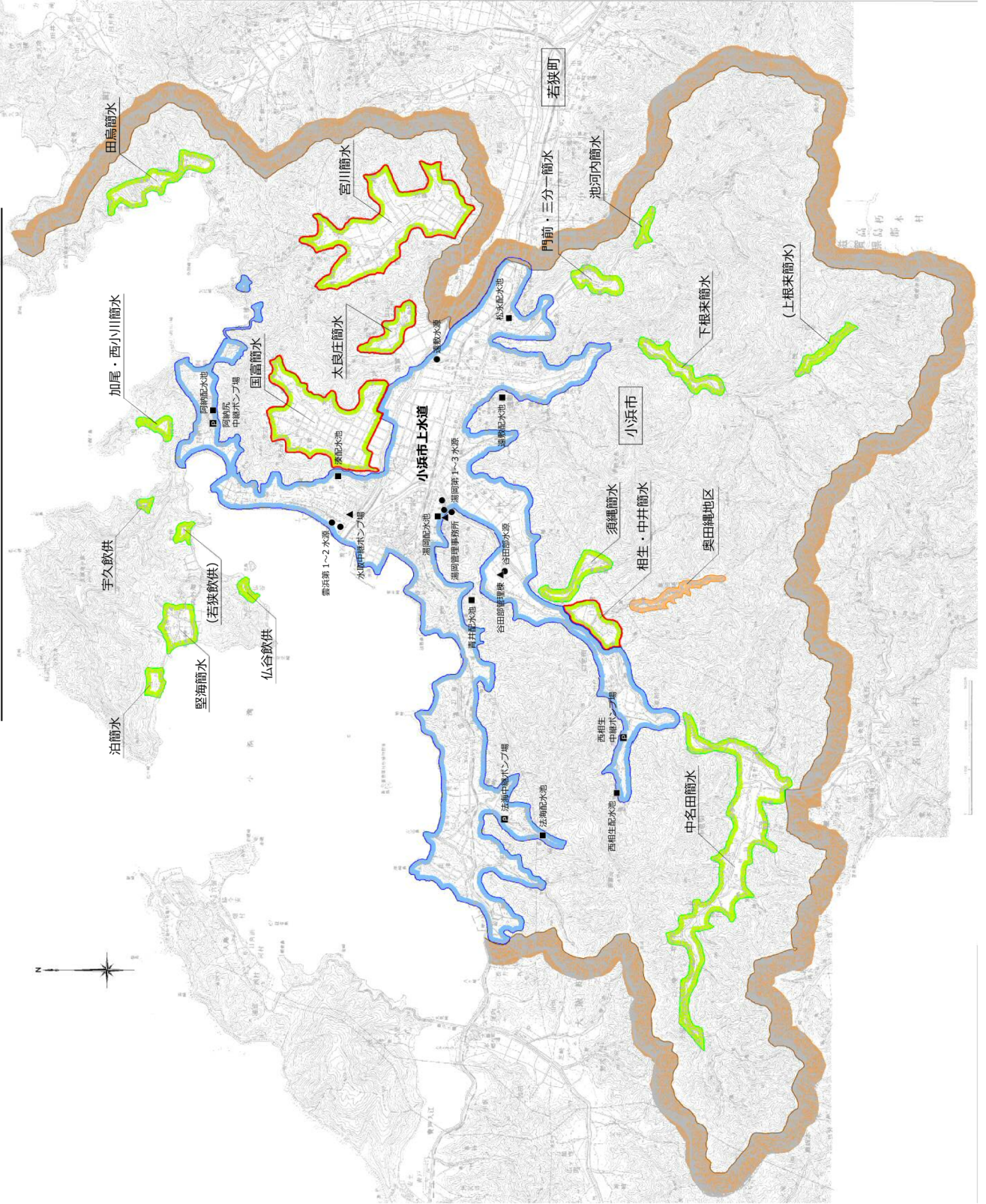


小浜市水道事業経営戦略

〔資料〕

小浜市水道事業 給水区域図 (現況)



| 水道事業 | 1 | 小浜市上水道 |
|---------|----|--------|
| 簡易水道事業 | 1 | 太良庄 |
| | 2 | 宮川 |
| | 3 | 国富 |
| | 4 | 堅海 |
| | 5 | 泊 |
| | 6 | 加尾・西小川 |
| | 7 | 下根来 |
| | 8 | 門前・三分一 |
| | 9 | 池河内 |
| | 10 | 須縄 |
| | 11 | 相生・中井 |
| | 12 | 中名田 |
| | 13 | 田島 |
| - | - | (上根来) |
| 飲料水供給施設 | 1 | 仏谷 |
| | 2 | 宇久 |
| - | - | (若狭) |
| 未給水地区 | 1 | 奥田縄地区 |

※ () は集落営事業を示し、事業数として含まない

| 凡例 | |
|---|-----------|
| | 行政区域 |
| | 上水道給水区域 |
| | 上水道認可区域 |
| | 簡水・飲供給水区域 |
| | 未給水区域 |

「1. 事業概要 (1) 事業の現況」の【簡易水道事業】の詳細について

①給水

| 施設 | 供用開始(認可) 年月日 | 計画給 水人口 (人) | 現在給 水人口 (人) | 有収水量 密度 (千m ³ /ha) | 法適(全部・ 財務)・非適 の区分 |
|------------|-----------------|-------------------|-------------------|-------------------------------------|-------------------------|
| 門前・三分一簡易水道 | 昭和34年8月3日 | 250 | 109 | 0.172 | 適用 (全部) |
| 田烏簡易水道 | 昭和36年6月12日 | 509 | 351 | | |
| 太良庄簡易水道 | 昭和38年7月10日 | 412 | 252 | | |
| 仏谷飲料水供給施設 | 昭和40年4月23日 | 55 | 46 | | |
| 相生・中井簡易水道 | 昭和42年6月26日 | 221 | 215 | | |
| 堅海簡易水道 | 昭和45年3月31日 | 199 | 157 | | |
| 泊簡易水道 | 昭和57年10月15日 | 140 | 90 | | |
| 国富簡易水道 | 昭和58年12月5日 | 859 | 756 | | |
| 宮川簡易水道 | 昭和63年3月8日 | 947 | 699 | | |
| 加尾・西小川簡易水道 | 平成3年7月18日 | 104 | 79 | | |
| 宇久飲料水供給施設 | 平成5年3月 | 54 | 41 | | |
| 池河内簡易水道 | 平成4年3月11日 | 180 | 122 | | |
| 須縄簡易水道 | 平成6年3月31日 | 202 | 172 | | |
| 下根来簡易水道 | 平成9年3月31日 | 111 | 89 | | |
| 中名田簡易水道 | 平成8年1月18日 | 1,644 | 1,042 | | |
| 合計 | | 5,887 | 4,220 | | |

②施設

| 施設 | 水源 | 施設数 | | 管路延 長 (千m) | 施設能力 (m ³ /日) | 施設 利用率 (%) |
|------------|---------|------------|------------|------------------|-----------------------------|------------------|
| | | 浄水場 設置数 | 配水池 設置数 | | | |
| 門前・三分一簡易水道 | その他(湧水) | 1 | 1 | 3 | 42.0 | 37.8 |
| 田烏簡易水道 | その他(湧水) | 1 | 1 | 7 | 602.0 | |
| 太良庄簡易水道 | 表流水 | 1 | 2 | 3 | 68.0 | |
| 仏谷飲料水供給施設 | 地下水 | 1 | 1 | 1 | 48.6 | |
| 相生・中井簡易水道 | 地下水 | 1 | 1 | 3 | 74.2 | |
| 堅海簡易水道 | 地下水 | 1 | 1 | 2 | 68.3 | |
| 泊簡易水道 | 表流水 | 1 | 2 | 1 | 109.3 | |
| 国富簡易水道 | 地下水 | 1 | 1 | 12 | 386.0 | |

| | | | | | | |
|------------|---------|----|----|----|---------|--|
| 宮川簡易水道 | 地下水 | 1 | 1 | 17 | 400.2 | |
| 加尾・西小川簡易水道 | 地下水 | 1 | 1 | 3 | 257.0 | |
| 宇久飲料水供給施設 | 表流水・地下水 | 1 | 1 | 1 | 54.6 | |
| 池河内簡易水道 | 地下水 | 1 | 1 | 2 | 45.0 | |
| 須縄簡易水道 | その他（湧水） | 1 | 1 | 3 | 50.0 | |
| 下根来簡易水道 | その他（湧水） | 1 | 1 | 4 | 40.0 | |
| 中名田簡易水道 | 地下水 | 2 | 2 | 28 | 765.1 | |
| 合計 | | 16 | 18 | 90 | 3,010.3 | |

経営比較分析表（平成30年度決算）

福井県 小浜市

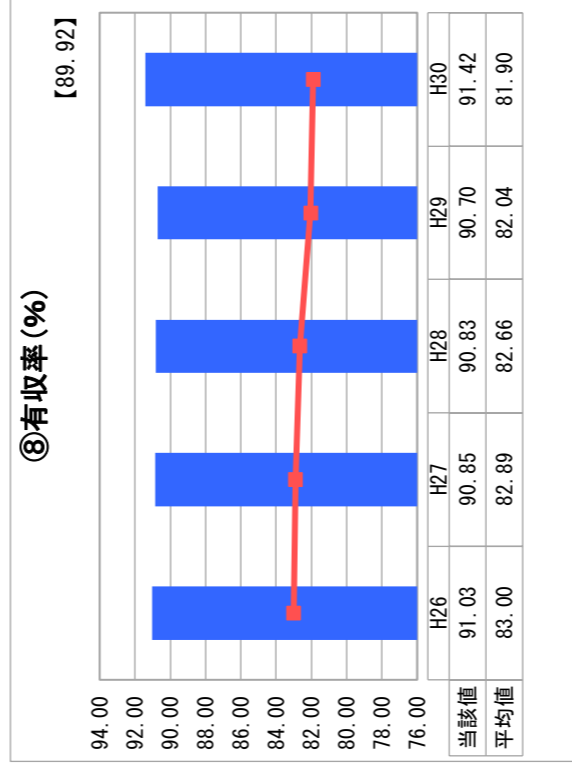
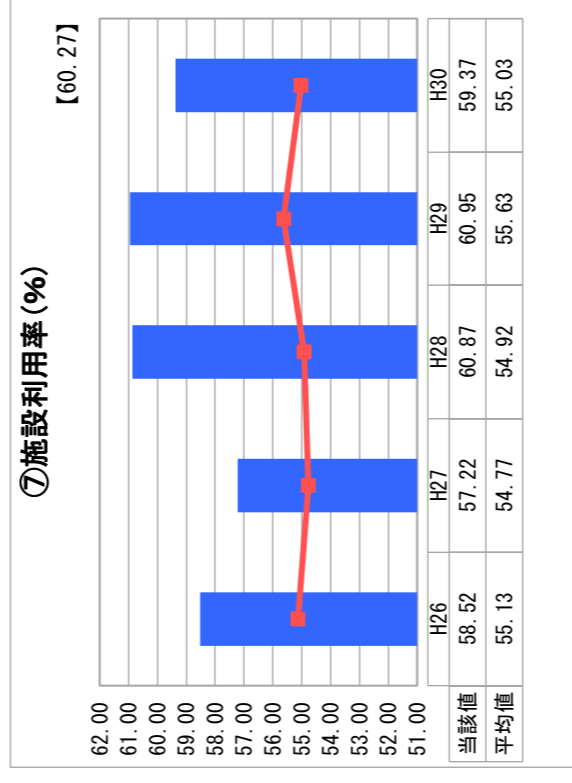
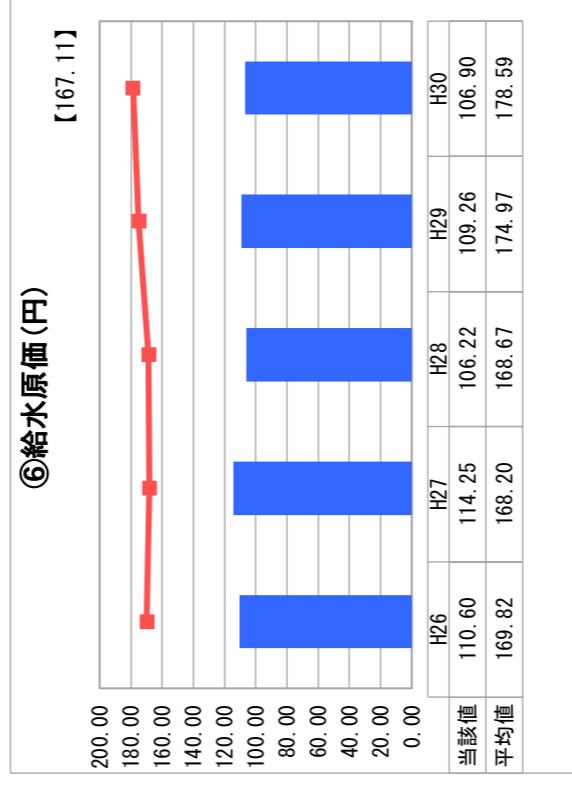
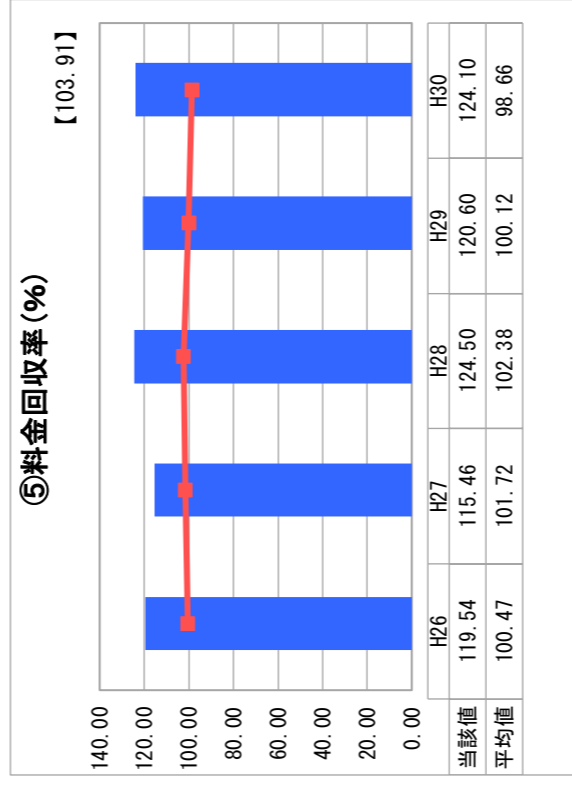
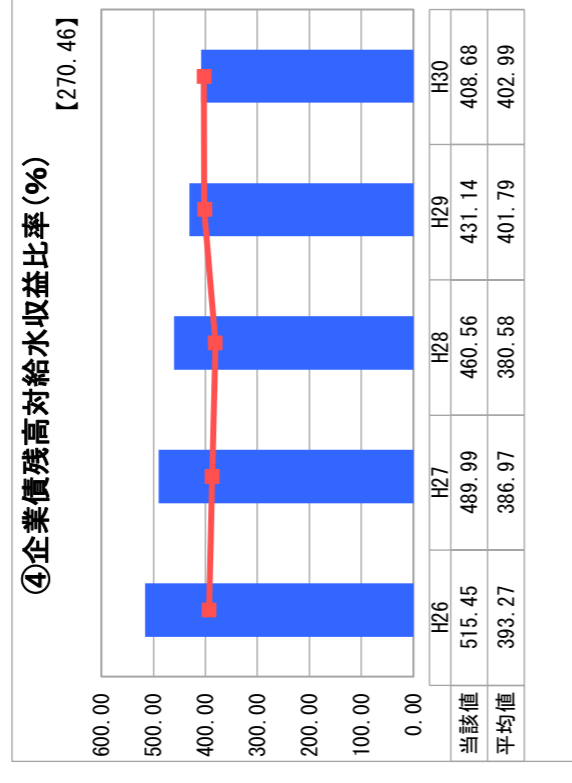
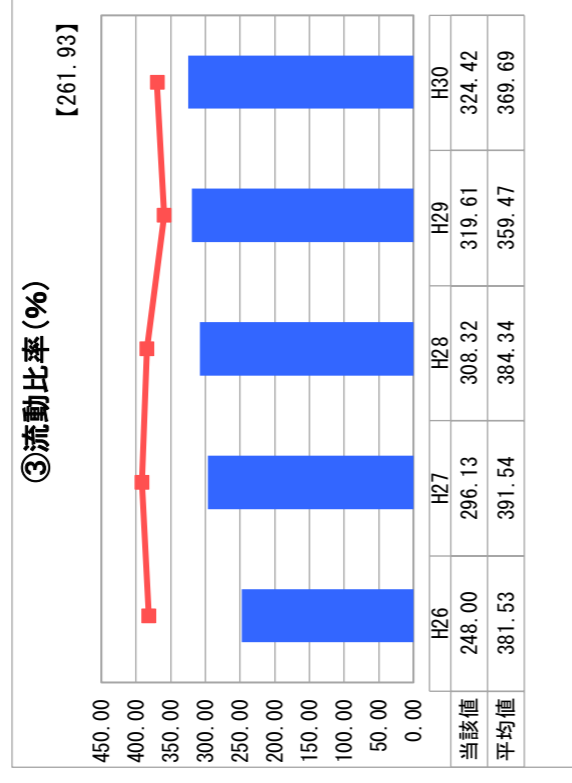
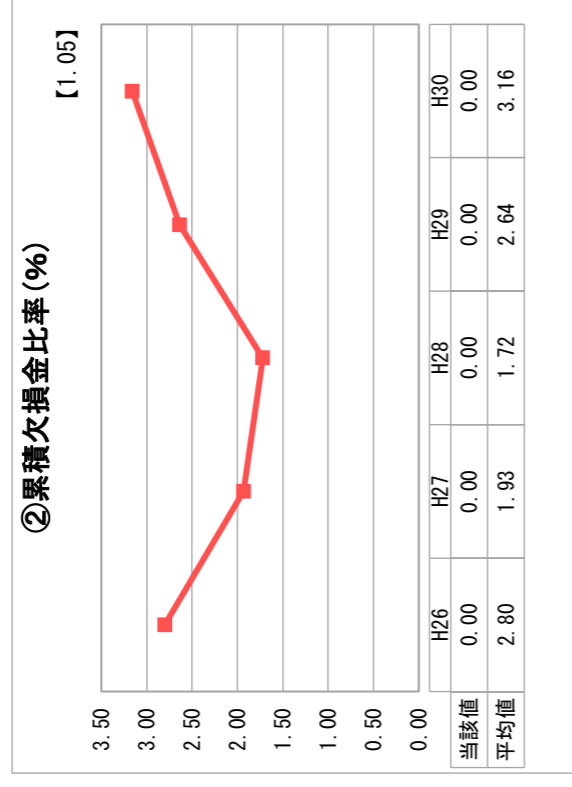
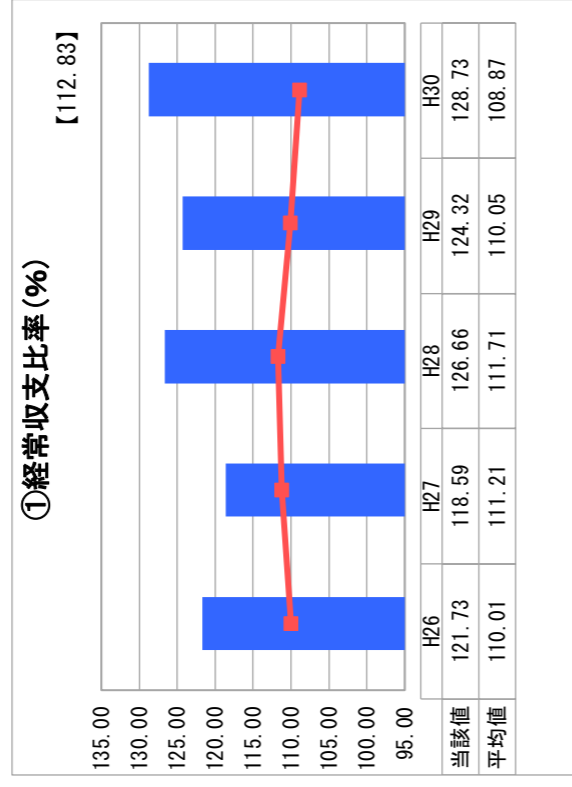
| 業務名 | 業種名 | 事業名 | 類似団体区分 | 管理者の情報 |
|------------|--------------|---------|---------------------------------|--------|
| 法適用 | 水道事業 | 末端給水事業 | A6 | 非設置 |
| 資金不足比率 (%) | 自己資本構成比率 (%) | 普及率 (%) | 1か月20m ³ 当たり家庭料金 (円) | |
| - | 78.54 | 82.70 | 2,397 | |

| 人口 (人) | 面積 (km ²) | 人口密度 (人/km ²) |
|------------|---------------------------|-----------------------------|
| 29,388 | 233.11 | 126.07 |
| 現在給水人口 (人) | 給水区域面積 (km ²) | 給水人口密度 (人/km ²) |
| 24,201 | 21.67 | 1,116.80 |

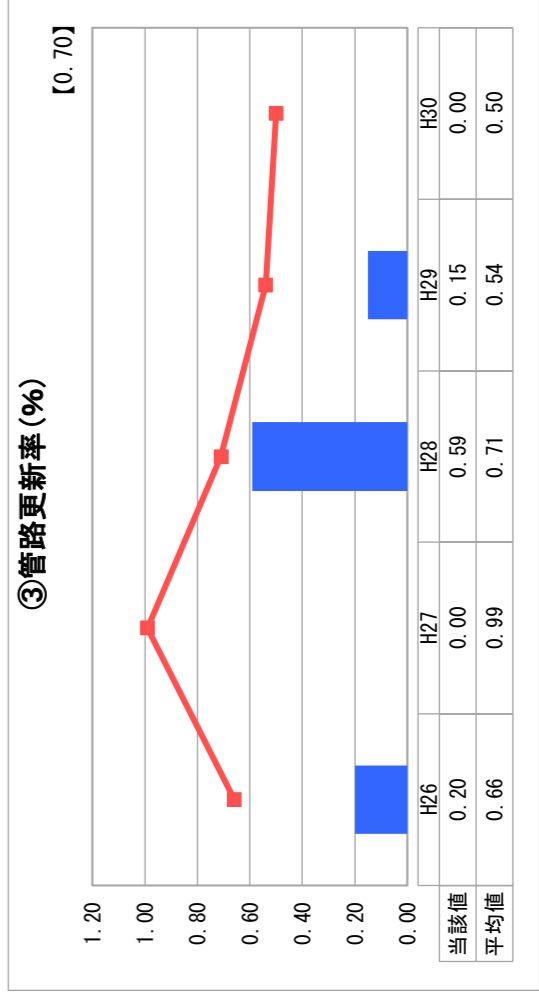
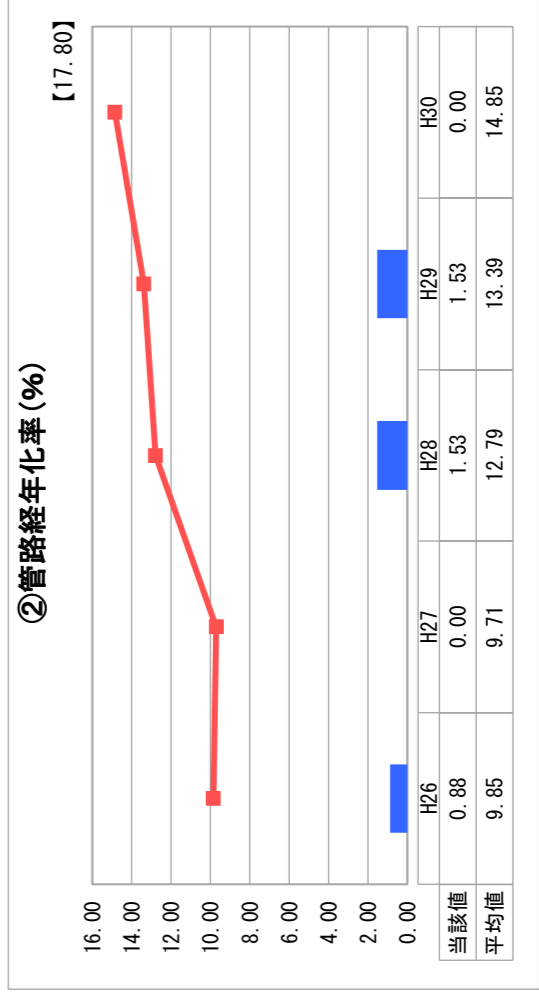
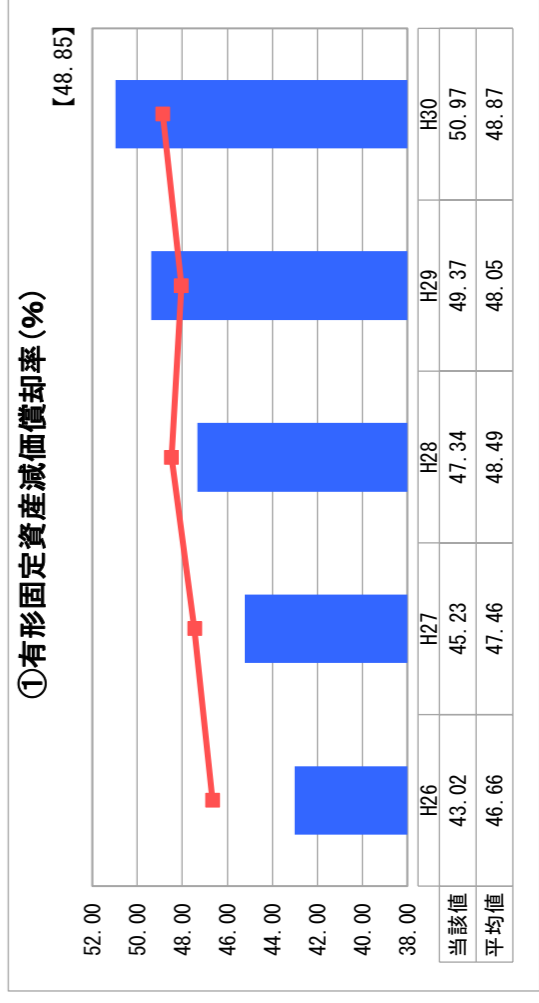
グラフ凡例

- 当該団体値 (当該値)
- 類似団体平均値 (平均値)
- 平成30年度全国平均

1. 経営の健全性・効率性



2. 老朽化の状況



分析欄

1. 経営の健全性・効率性について

- ① 経常収支比率：類似団体の平均を上回っていること、また、昨年度より高い比率であることから、今後もこの水準を維持できるよる経営の健全化に努める。
- ② 累積欠損金比率：累積欠損金が発生しておらず、健全な状態である。
- ③ 流動比率：企業債残高の減少に伴い、流動比率が上昇傾向にある。今後も単年度中の企業債発行額が企業債償還額を上回らないように計画的に投資していききたい。
- ④ 企業債残高対給水収益比率：年々減少傾向にあるが、将来にわたり施設や管路の更新等において企業債の発行が予想されることから、水道料金の見直し等も検討する必要がある。
- ⑤ 料金回収率：100%は超えているが、給水収益の減少や将来の施設等の更新による企業債発行に伴う償還額の増加が予想され、これらを料金改定に反映し、より適正な料金設定を行い料金の回収に努める。
- ⑥ 給水原価：類似団体と比較すると低い傾向にあり、今後も、原価の抑制や漏水対策に努めていきたい。
- ⑦ 施設利用率：類似団体より高い状況であり、また、当年度の負荷率が90%近くであることから、将来的に適正な施設規模を総合的に判断していききたい。
- ⑧ 有収率：90%を超えており、目標数値に近づきつつある。
- ⑨ 有収率：90%を超えており、目標数値に近づきつつある。

2. 老朽化の状況について

- ① 有形固定資産減価償却率：約50%の水準であるが、年々施設の老朽化が進んでおり、今後、給水人口の減少による収益の減少が予想される中、計画的な施設更新による事業運営をしていく必要がある。
- ② 管路経年化率：下水道事業等の工事に伴い水道管の布設替工事を行ってきたことにより、全体的に比較的新しい管路を有している。
- ③ 管路更新率：類似団体と比較すると低い状況にある。水道ビジョンを基に効率的な更新に努める。

全体総括

現状、経営状態については、概ね健全であると言え、人口減少や節水型機器等の普及や節水意識の向上により、給水収益は年々減少することが予想される。これに伴い、経常収支の黒字が次第に減少することも予想される。

一方で、今後、老朽化が進む施設や管路の更新を計画的に進めていく上で、安定した財源の確保が重要となる。健全な経営を維持するためには、将来、料金の改定を検討する必要がある。

本年度完成する「小浜市水道ビジョン」を基本とし、計画の進捗状況の把握や現状の経営分析等を行い、健全な事業経営に取り組みたい。

経営比較分析表（平成30年度決算）

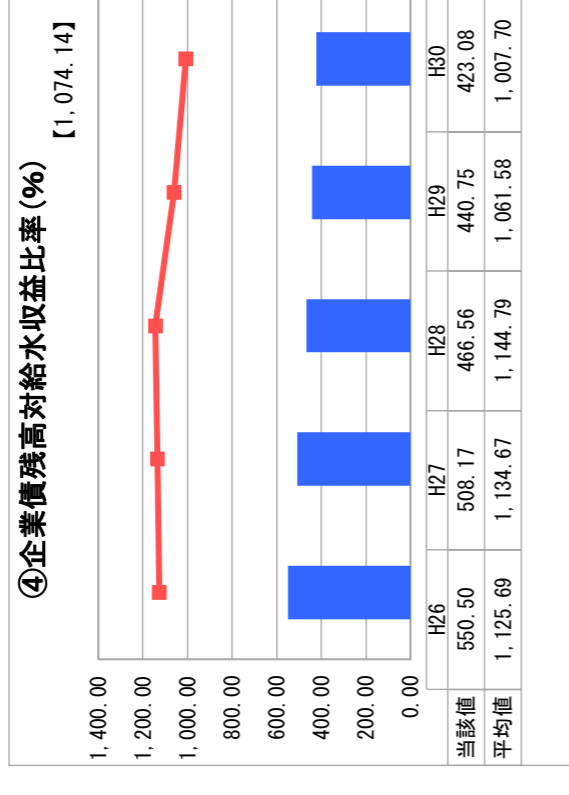
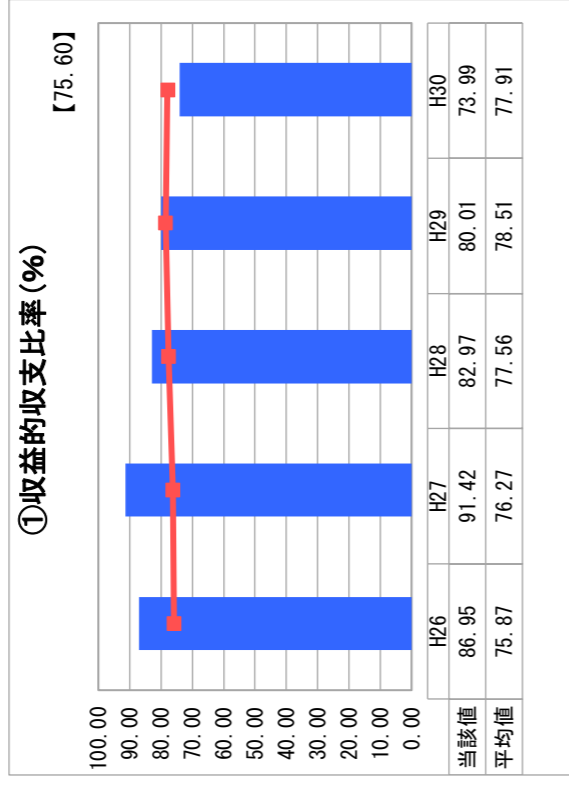
福井県 小浜市

| 業務名 | 業種名 | 事業名 | 類似団体区分 | 管理者の情報 | 面積 (km ²) | 人口密度 (人/km ²) |
|------------|--------------|---------|---------------------------------|------------|---------------------------|-----------------------------|
| 法非適用 | 水道事業 | 簡易水道事業 | D3 | 非設置 | 233.11 | 126.07 |
| 資金不足比率 (%) | 自己資本構成比率 (%) | 普及率 (%) | 1か月20m ³ 当たり家庭料金 (円) | 現在給水人口 (人) | 給水区域面積 (km ²) | 給水人口密度 (人/km ²) |
| - | 該当数値なし | 14.82 | 1,296 | 4,337 | 24.39 | 177.82 |

グラフ凡例

- 当該団体値 (当該値)
- 類似団体平均値 (平均値)
- 平成30年度全国平均

1. 経営の健全性・効率性



分析欄

1. 経営の健全性・効率性について

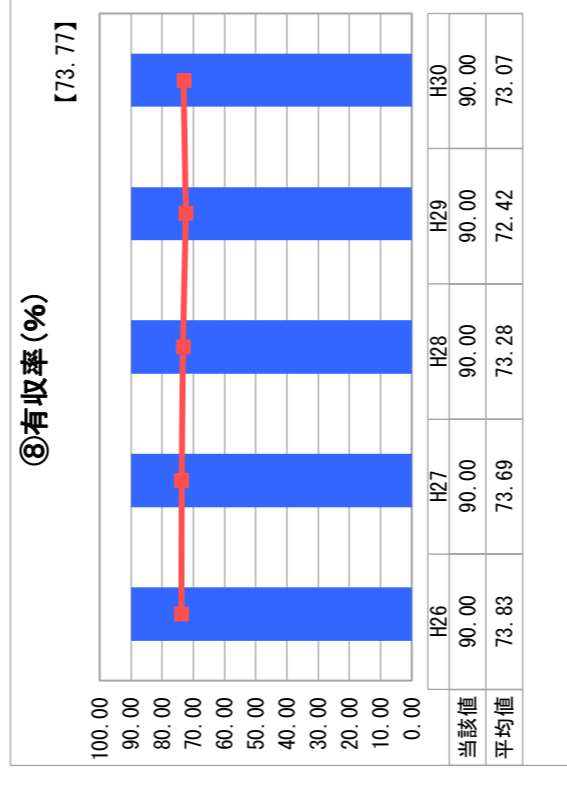
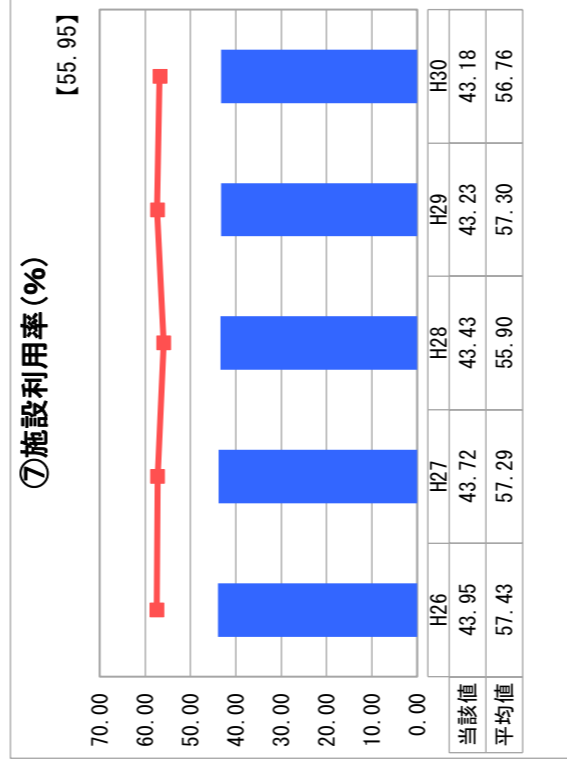
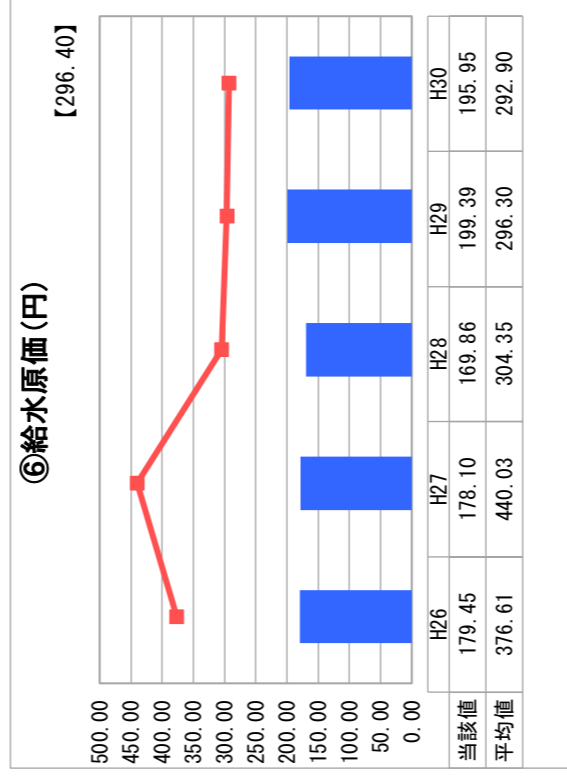
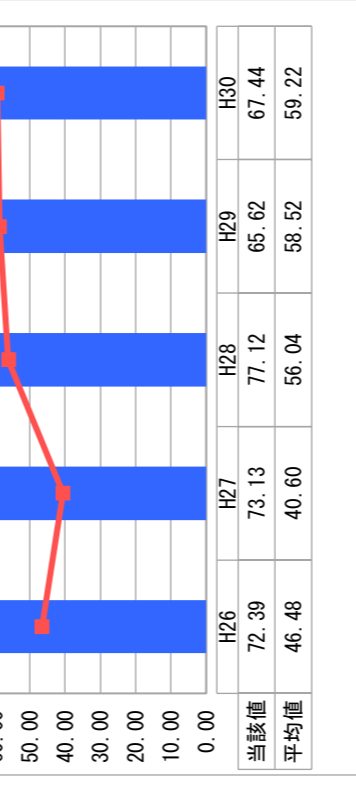
①収益的収支比率は、類似団体平均値を下回った。これは、人口の減少や節水機器等の普及、市民の節水意識の高まりによる給水収益の減少によるものであり、基金の取崩しにより運営を行っている。

④企業債残高対給水収益比率については、企業債を発行してはいるが、公営企業会計適用価値を平成29年度から3年間発行することとなり、今後、増加が見込まれる。

⑤料金回収率については、類似団体平均値を上回っているが、100%を下回っていることから、未回収の解消および適切な使用料設定が必要と考える。

⑥給水原価については、類似団体と比較すると低い傾向にあるが、今後、施設等の老朽化が進むと、修繕費や工事請負費の増加が見込まれ、給水原価も高くなる。

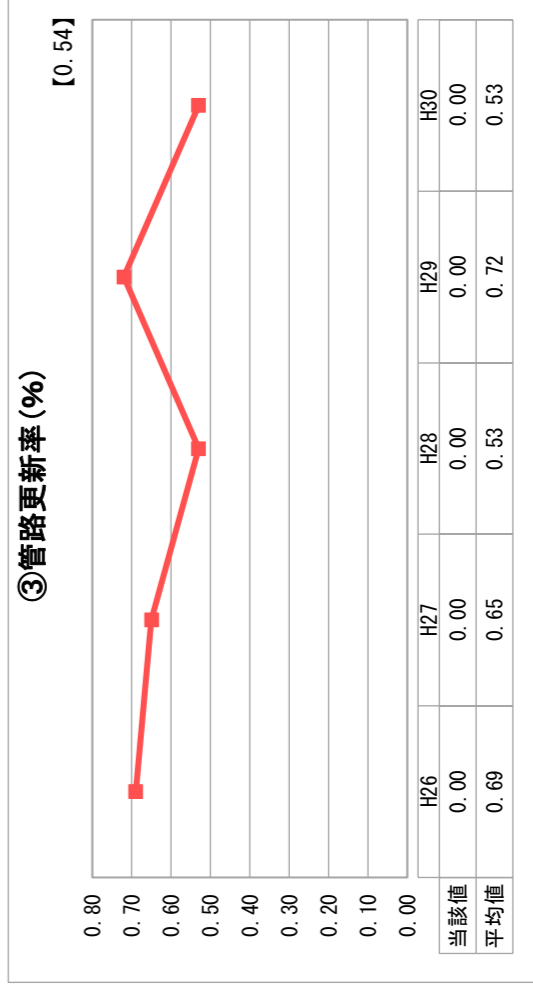
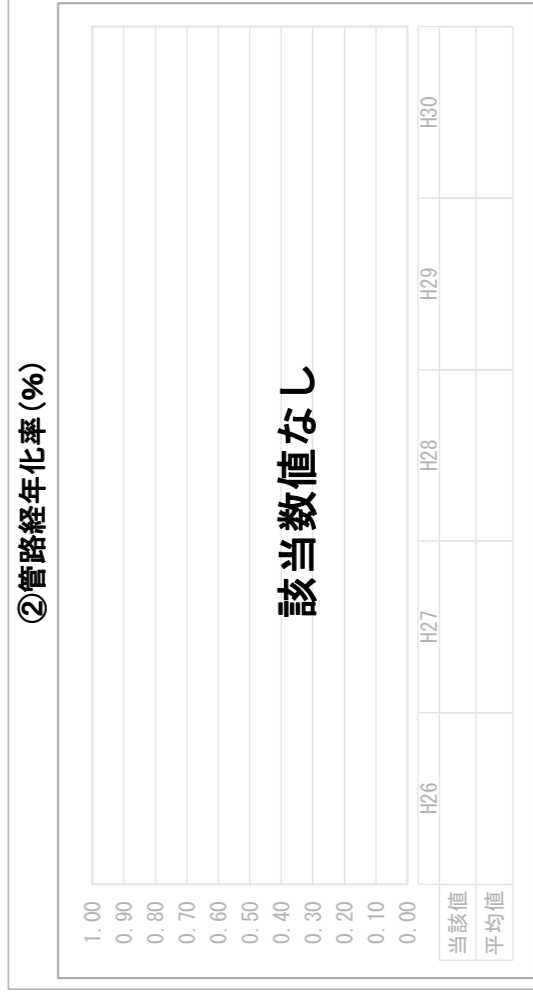
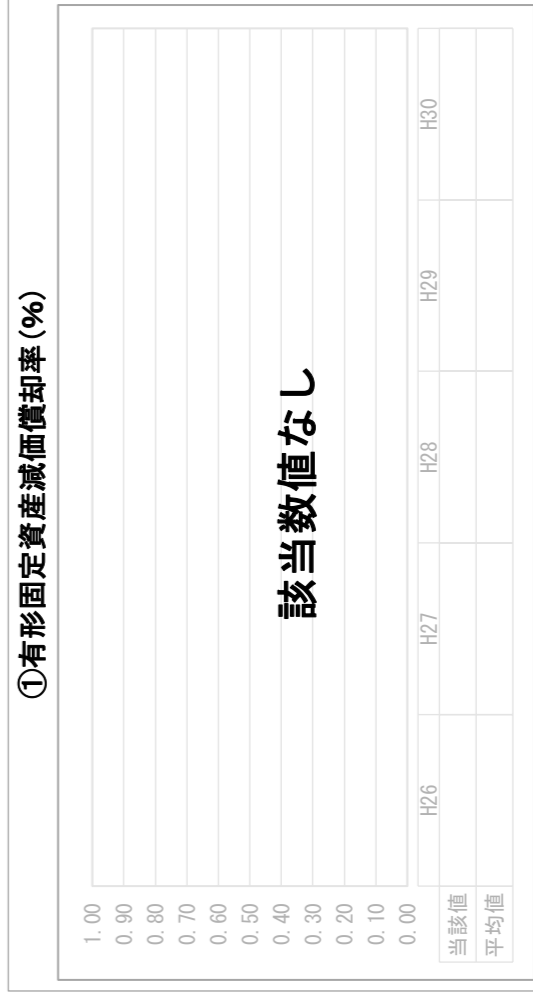
⑦施設利用率は、施設建設当時と比べ、人口減少や節水機器の普及、市民の節水意識の高揚により、50%未満となっている。



2. 老朽化の状況について

管路更新については、現状、破損した箇所から修繕しているが、水道ビジョンにおける更新等に向けた方向性に基づき、効率的な管の更新を行っていきたい。

2. 老朽化の状況



全体総括

当簡易水道事業は、16施設から構成されている。事業経営については、費用を抑制しているものの、給水収益、給水人口の減少や節水機器の普及、市民の節水意識の高まりにより年々減少しており、基金の取崩しおよび一般会計からの基準内繰入により成り立っている。

今後、経営面において、地方公営企業法の適用を行い、適正な料金設定に繋げていくこととし、施設面においては、施設や管路の中長期的な指針を示した水道ビジョンにより適正な維持管理を行っていくこととする。

また、併せて、上水道への施設統合を段階的に推進する。

収支計画(上水+簡水) 収益の収支

(単位:千円)

| 団体名 | 福井県小浜市 | 策定年月 | R3.3 | 年度 | R2年度 | R3年度 | R4年度 | R5年度 | R6年度 | R7年度 | R8年度 | R9年度 | R10年度 | R11年度 | R12年度 | |
|-----|--------|------|------|----------|---------|---------|---------|---------|---------|---------|---------|---------|---------|---------|---------|---------|
| 区 | 分 | 年度 | R3.3 | 1. 営業 | 446,824 | 444,604 | 442,410 | 440,241 | 438,099 | 435,981 | 433,887 | 431,819 | 425,934 | 424,681 | 423,432 | |
| | | | | 益収 | 入 | 425,059 | 422,839 | 420,645 | 418,476 | 416,334 | 414,216 | 412,122 | 410,054 | 408,910 | 406,819 | 404,726 |
| 収 | 益 | 的 | R3.3 | (2) 他会社 | 11,910 | 11,910 | 11,910 | 11,910 | 11,910 | 11,910 | 11,910 | 11,910 | 11,910 | 11,910 | 11,910 | 11,910 |
| | | | | うち基準内繰入金 | 0 | 0 | 0 | 0 | 0 | 0 | 0 | 0 | 0 | 0 | 0 | 0 |
| 収 | 益 | 的 | R3.3 | (3) その他 | 9,855 | 9,855 | 9,855 | 9,855 | 9,855 | 9,855 | 9,855 | 9,855 | 9,855 | 9,855 | 9,855 | 9,855 |
| | | | | 業外収益 | 147,676 | 136,705 | 132,828 | 128,945 | 124,936 | 122,077 | 118,893 | 116,026 | 113,275 | 110,524 | 107,773 | 105,022 |
| 収 | 入 | 的 | R3.3 | (1) 補助 | 4,777 | 4,301 | 3,808 | 3,305 | 2,861 | 2,461 | 2,074 | 1,757 | 1,475 | 1,213 | 1,024 | 885 |
| | | | | 基準内繰入金 | 4,777 | 4,301 | 3,808 | 3,305 | 2,861 | 2,461 | 2,074 | 1,757 | 1,475 | 1,213 | 1,024 | 885 |
| 収 | 入 | 的 | R3.3 | (2) 長期前受 | 137,286 | 126,791 | 123,407 | 120,027 | 116,462 | 114,003 | 111,206 | 108,656 | 106,187 | 103,738 | 101,289 | 98,840 |
| | | | | 業外繰入金 | 5,613 | 5,613 | 5,613 | 5,613 | 5,613 | 5,613 | 5,613 | 5,613 | 5,613 | 5,613 | 5,613 | 5,613 |
| 収 | 入 | 的 | R3.3 | (3) その他 | 594,499 | 581,308 | 575,237 | 569,186 | 563,034 | 558,057 | 552,780 | 547,845 | 542,900 | 537,955 | 533,010 | 528,065 |
| | | | | 業外繰入金 | 500,117 | 483,753 | 475,680 | 470,521 | 460,751 | 452,802 | 444,516 | 436,857 | 429,000 | 421,143 | 413,286 | 405,429 |
| 収 | 入 | 的 | R3.3 | 1. 職員 | 25,295 | 25,295 | 25,295 | 25,295 | 25,295 | 25,295 | 25,295 | 25,295 | 25,295 | 25,295 | 25,295 | 25,295 |
| | | | | 給与 | 13,783 | 13,783 | 13,783 | 13,783 | 13,783 | 13,783 | 13,783 | 13,783 | 13,783 | 13,783 | 13,783 | 13,783 |
| 収 | 入 | 的 | R3.3 | 退職手当 | 0 | 0 | 0 | 0 | 0 | 0 | 0 | 0 | 0 | 0 | 0 | 0 |
| | | | | その他 | 11,512 | 11,512 | 11,512 | 11,512 | 11,512 | 11,512 | 11,512 | 11,512 | 11,512 | 11,512 | 11,512 | 11,512 |
| 収 | 入 | 的 | R3.3 | (2) 経費 | 107,225 | 108,434 | 107,225 | 107,225 | 108,434 | 107,225 | 108,434 | 107,225 | 108,434 | 107,225 | 108,434 | 107,225 |
| | | | | 委託 | 42,810 | 44,019 | 42,810 | 42,810 | 44,019 | 42,810 | 44,019 | 42,810 | 44,019 | 42,810 | 44,019 | 42,810 |
| 収 | 入 | 的 | R3.3 | 動力 | 37,561 | 37,561 | 37,561 | 37,561 | 37,561 | 37,561 | 37,561 | 37,561 | 37,561 | 37,561 | 37,561 | 37,561 |
| | | | | 修繕 | 19,977 | 19,977 | 19,977 | 19,977 | 19,977 | 19,977 | 19,977 | 19,977 | 19,977 | 19,977 | 19,977 | 19,977 |
| 収 | 入 | 的 | R3.3 | 材料 | 1,043 | 1,043 | 1,043 | 1,043 | 1,043 | 1,043 | 1,043 | 1,043 | 1,043 | 1,043 | 1,043 | |
| | | | | その他 | 5,834 | 5,834 | 5,834 | 5,834 | 5,834 | 5,834 | 5,834 | 5,834 | 5,834 | 5,834 | 5,834 | 5,834 |
| 収 | 入 | 的 | R3.3 | (3) 受水 | 0 | 0 | 0 | 0 | 0 | 0 | 0 | 0 | 0 | 0 | 0 | |
| | | | | 償却 | 342,542 | 324,969 | 318,105 | 312,946 | 301,967 | 295,227 | 287,620 | 285,732 | 283,844 | 281,956 | 280,068 | 278,180 |
| 収 | 入 | 的 | R3.3 | (4) 減価 | 3,200 | 3,200 | 3,200 | 3,200 | 3,200 | 3,200 | 3,200 | 3,200 | 3,200 | 3,200 | 3,200 | |
| | | | | 資産 | 21,855 | 21,855 | 21,855 | 21,855 | 21,855 | 21,855 | 21,855 | 21,855 | 21,855 | 21,855 | 21,855 | 21,855 |
| 収 | 入 | 的 | R3.3 | (5) 減価 | 31,574 | 28,482 | 25,148 | 22,572 | 20,665 | 19,231 | 18,275 | 17,577 | 16,640 | 15,552 | 14,695 | 13,838 |
| | | | | 業外 | 30,954 | 27,572 | 24,241 | 21,689 | 19,780 | 18,357 | 17,410 | 16,724 | 16,026 | 15,328 | 14,630 | 13,932 |
| 収 | 入 | 的 | R3.3 | (6) 繰延 | 620 | 910 | 907 | 883 | 885 | 874 | 865 | 853 | 844 | 835 | 826 | 817 |
| | | | | 払込 | 531,691 | 512,235 | 500,828 | 493,093 | 481,416 | 472,033 | 463,470 | 455,542 | 447,615 | 439,690 | 431,765 | 423,840 |
| 収 | 入 | 的 | R3.3 | (1) 支 | 62,808 | 69,073 | 74,409 | 76,093 | 81,618 | 86,024 | 89,310 | 92,602 | 95,894 | 99,186 | 102,478 | 105,770 |
| | | | | 繰延 | 0 | 0 | 0 | 0 | 0 | 0 | 0 | 0 | 0 | 0 | 0 | 0 |
| 収 | 入 | 的 | R3.3 | (2) 繰延 | 2,144 | 0 | 0 | 0 | 0 | 0 | 0 | 0 | 0 | 0 | 0 | 0 |
| | | | | 償却 | △2,144 | 0 | 0 | 0 | 0 | 0 | 0 | 0 | 0 | 0 | 0 | 0 |
| 収 | 入 | 的 | R3.3 | (3) その他 | 60,664 | 69,073 | 74,409 | 76,093 | 81,618 | 86,024 | 89,310 | 92,602 | 95,894 | 99,186 | 102,478 | 105,770 |
| | | | | 支 | 60,664 | 129,737 | 204,145 | 280,238 | 361,856 | 447,880 | 537,189 | 622,941 | 713,400 | 803,851 | 894,302 | 984,753 |
| 収 | 入 | 的 | R3.3 | 経常 | 269,120 | 270,451 | 272,308 | 272,212 | 270,323 | 270,448 | 268,924 | 266,028 | 262,007 | 258,000 | 254,000 | 250,000 |
| | | | | 損益 | 0 | 0 | 0 | 0 | 0 | 0 | 0 | 0 | 0 | 0 | 0 | 0 |
| 収 | 入 | 的 | R3.3 | 特別 | 0 | 0 | 0 | 0 | 0 | 0 | 0 | 0 | 0 | 0 | 0 | |
| | | | | 損益 | △2,144 | 0 | 0 | 0 | 0 | 0 | 0 | 0 | 0 | 0 | 0 | 0 |
| 収 | 入 | 的 | R3.3 | 当年度 | 60,664 | 69,073 | 74,409 | 76,093 | 81,618 | 86,024 | 89,310 | 92,602 | 95,894 | 99,186 | 102,478 | 105,770 |
| | | | | 繰越 | 60,664 | 129,737 | 204,145 | 280,238 | 361,856 | 447,880 | 537,189 | 622,941 | 713,400 | 803,851 | 894,302 | 984,753 |
| 収 | 入 | 的 | R3.3 | 繰越 | 269,120 | 270,451 | 272,308 | 272,212 | 270,323 | 270,448 | 268,924 | 266,028 | 262,007 | 258,000 | 254,000 | 250,000 |
| | | | | 損益 | 0 | 0 | 0 | 0 | 0 | 0 | 0 | 0 | 0 | 0 | 0 | 0 |
| 収 | 入 | 的 | R3.3 | 現金 | 269,120 | 270,451 | 272,308 | 272,212 | 270,323 | 270,448 | 268,924 | 266,028 | 262,007 | 258,000 | 254,000 | 250,000 |
| | | | | 残高 | 0 | 0 | 0 | 0 | 0 | 0 | 0 | 0 | 0 | 0 | 0 | 0 |

収支計画(上水+簡水) 収益の収支

(単位:千円)

| 団体名 | 福井県小浜市 | 策定年月 | R3.3 | 年度 | R13年度 | R14年度 | R15年度 | R16年度 | R17年度 | R18年度 | R19年度 | R20年度 | R21年度 | R22年度 | R23年度 |
|------|--------|------|------|----------|-----------|-----------|-----------|-----------|-----------|-----------|-----------|-----------|-----------|-----------|---------|
| 区 | 分 | 年度 | R3.3 | 1. 営業 | 422,187 | 420,946 | 419,708 | 418,475 | 417,245 | 416,019 | 414,797 | 413,578 | 412,364 | 411,153 | 409,946 |
| | | | | (1) 料金 | 400,422 | 399,181 | 397,943 | 396,710 | 395,480 | 394,254 | 393,032 | 391,813 | 390,599 | 389,388 | 388,181 |
| 収 | 益 | 的 | 入 | (2) 他会社 | 11,910 | 11,910 | 11,910 | 11,910 | 11,910 | 11,910 | 11,910 | 11,910 | 11,910 | 11,910 | 11,910 |
| | | | | うち基準内繰入金 | 0 | 0 | 0 | 0 | 0 | 0 | 0 | 0 | 0 | 0 | 0 |
| 収 | 入 | 入 | 入 | うち基準外繰入金 | 11,910 | 11,910 | 11,910 | 11,910 | 11,910 | 11,910 | 11,910 | 11,910 | 11,910 | 11,910 | 11,910 |
| | | | | その他 | 9,855 | 9,855 | 9,855 | 9,855 | 9,855 | 9,855 | 9,855 | 9,855 | 9,855 | 9,855 | 9,855 |
| 収 | 入 | 入 | 入 | 2. 営業 | 101,203 | 100,392 | 99,649 | 97,018 | 96,524 | 95,305 | 93,372 | 92,550 | 91,636 | 90,722 | 89,808 |
| | | | | (1) 補助 | 920 | 860 | 829 | 808 | 808 | 808 | 808 | 808 | 808 | 808 | 808 |
| 収 | 入 | 入 | 入 | 基準内繰入金 | 920 | 860 | 829 | 808 | 808 | 808 | 808 | 808 | 808 | 808 | 808 |
| | | | | 基準外繰入金 | 0 | 0 | 0 | 0 | 0 | 0 | 0 | 0 | 0 | 0 | 0 |
| 収 | 入 | 入 | 入 | (2) 長期 | 94,670 | 93,919 | 93,207 | 90,597 | 90,103 | 88,884 | 86,951 | 86,129 | 85,215 | 84,301 | 83,387 |
| | | | | (3) その他 | 5,613 | 5,613 | 5,613 | 5,613 | 5,613 | 5,613 | 5,613 | 5,613 | 5,613 | 5,613 | 5,613 |
| 収 | 入 | 入 | 入 | 1. 営業 | 523,390 | 521,337 | 519,357 | 515,493 | 513,769 | 511,324 | 508,169 | 506,128 | 504,000 | 501,872 | 500,744 |
| | | | | (1) 職員 | 25,295 | 25,295 | 25,295 | 25,295 | 25,295 | 25,295 | 25,295 | 25,295 | 25,295 | 25,295 | 25,295 |
| 収 | 入 | 入 | 入 | 給与 | 13,783 | 13,783 | 13,783 | 13,783 | 13,783 | 13,783 | 13,783 | 13,783 | 13,783 | 13,783 | |
| | | | | 手当 | 0 | 0 | 0 | 0 | 0 | 0 | 0 | 0 | 0 | 0 | 0 |
| 収 | 入 | 入 | 入 | その他 | 11,512 | 11,512 | 11,512 | 11,512 | 11,512 | 11,512 | 11,512 | 11,512 | 11,512 | 11,512 | |
| | | | | (2) 経費 | 107,225 | 107,225 | 107,225 | 107,225 | 107,225 | 107,225 | 107,225 | 107,225 | 107,225 | 107,225 | 107,225 |
| 収 | 入 | 入 | 入 | 委託 | 42,810 | 42,810 | 42,810 | 42,810 | 42,810 | 42,810 | 42,810 | 42,810 | 42,810 | 42,810 | |
| | | | | 動力 | 37,561 | 37,561 | 37,561 | 37,561 | 37,561 | 37,561 | 37,561 | 37,561 | 37,561 | 37,561 | 37,561 |
| 収 | 入 | 入 | 入 | 修繕 | 19,977 | 19,977 | 19,977 | 19,977 | 19,977 | 19,977 | 19,977 | 19,977 | 19,977 | | |
| | | | | 材料 | 1,043 | 1,043 | 1,043 | 1,043 | 1,043 | 1,043 | 1,043 | 1,043 | 1,043 | 1,043 | |
| 収 | 入 | 入 | 入 | その他 | 5,834 | 5,834 | 5,834 | 5,834 | 5,834 | 5,834 | 5,834 | 5,834 | 5,834 | | |
| | | | | (3) 受水 | 0 | 0 | 0 | 0 | 0 | 0 | 0 | 0 | 0 | 0 | 0 |
| 収 | 入 | 入 | 入 | 償却 | 272,941 | 272,691 | 272,450 | 270,583 | 269,594 | 268,605 | 267,616 | 266,627 | 265,638 | 264,649 | |
| | | | | 減価 | 3,200 | 3,200 | 3,200 | 3,200 | 3,200 | 3,200 | 3,200 | 3,200 | 3,200 | 3,200 | |
| 収 | 入 | 入 | 入 | 資産 | 21,855 | 21,855 | 21,855 | 21,855 | 21,855 | 21,855 | 21,855 | 21,855 | 21,855 | | |
| | | | | その他 | 14,071 | 13,573 | 13,185 | 12,892 | 12,819 | 12,785 | 12,750 | 12,715 | 12,680 | 12,645 | |
| 収 | 入 | 入 | 入 | 2. 営業 | 13,451 | 12,953 | 12,565 | 12,272 | 12,199 | 12,165 | 12,130 | 12,095 | 12,060 | | |
| | | | | (1) 支繰 | 0 | 0 | 0 | 0 | 0 | 0 | 0 | 0 | 0 | 0 | |
| 収 | 入 | 入 | 入 | 延滞 | 620 | 620 | 620 | 620 | 620 | 620 | 620 | 620 | 620 | | |
| | | | | (3) その他 | 444,587 | 443,839 | 444,419 | 441,050 | 439,988 | 425,475 | 419,931 | 419,336 | 418,741 | 418,146 | |
| 収 | 入 | 入 | 入 | 経常 | 78,803 | 77,498 | 74,937 | 74,442 | 73,780 | 73,122 | 72,464 | 71,806 | 71,148 | | |
| | | | | 損益 | 0 | 0 | 0 | 0 | 0 | 0 | 0 | 0 | 0 | 0 | |
| 収 | 入 | 入 | 入 | 特別 | 0 | 0 | 0 | 0 | 0 | 0 | 0 | 0 | 0 | | |
| | | | | 損益 | 0 | 0 | 0 | 0 | 0 | 0 | 0 | 0 | 0 | 0 | |
| 収 | 入 | 入 | 入 | 特別 | 0 | 0 | 0 | 0 | 0 | 0 | 0 | 0 | 0 | | |
| | | | | 損益 | 0 | 0 | 0 | 0 | 0 | 0 | 0 | 0 | 0 | 0 | |
| 収 | 入 | 入 | 入 | 当年度 | 78,803 | 77,498 | 74,937 | 74,442 | 73,780 | 73,122 | 72,464 | 71,806 | 71,148 | | |
| | | | | 繰越 | 1,210,535 | 1,288,032 | 1,362,970 | 1,437,412 | 1,511,192 | 1,597,041 | 1,685,278 | 1,772,070 | 1,856,304 | 1,942,564 | |
| 収 | 入 | 入 | 入 | 繰越 | 260,274 | 259,470 | 257,381 | 257,629 | 256,472 | 254,071 | 252,874 | 251,677 | | | |
| | | | | 増減 | 0 | 0 | 0 | 0 | 0 | 0 | 0 | 0 | 0 | | |
| 現金残高 | | | | 249,384 | 249,384 | 249,384 | 249,384 | 249,384 | 249,384 | 249,384 | 249,384 | 249,384 | 249,384 | 249,384 | 249,384 |
| 現金残高 | | | | 249,384 | 249,384 | 249,384 | 249,384 | 249,384 | 249,384 | 249,384 | 249,384 | 249,384 | 249,384 | 249,384 | 249,384 |

4条予算収支計画に記載

収支計画(上水+簡水) 収益の収支

(単位:千円)

| 団体名 | 福井県小浜市 | 策定年月 | R3.3 | 年度 | | | | | | | | | | |
|-------------|--------|--------|------|----------------|----------------|----------------|----------------|----------------|----------------|----------------|----------------|----------------|----------------|----------------|
| | | | | R24年度 | R25年度 | R26年度 | R27年度 | R28年度 | R29年度 | R30年度 | R31年度 | R32年度 | R33年度 | R34年度 |
| 収益的 | 1. 営業 | 収益 | (A) | 408,742 | 407,543 | 406,347 | 405,155 | 403,966 | 402,781 | 401,600 | 400,423 | 399,249 | 398,079 | 396,912 |
| | (1) 料 | 金収入 | | 386,977 | 385,778 | 384,582 | 383,390 | 382,201 | 381,016 | 379,835 | 378,658 | 377,484 | 376,314 | 375,147 |
| 収益的 | (2) 他 | 社会負担 | | 11,910 | 11,910 | 11,910 | 11,910 | 11,910 | 11,910 | 11,910 | 11,910 | 11,910 | 11,910 | 11,910 |
| | うち | 基準内繰入金 | | 0 | 0 | 0 | 0 | 0 | 0 | 0 | 0 | 0 | 0 | 0 |
| 収益的 | うち | 基準外繰入金 | | 11,910 | 11,910 | 11,910 | 11,910 | 11,910 | 11,910 | 11,910 | 11,910 | 11,910 | 11,910 | 11,910 |
| | (3) そ | 他の | | 9,855 | 9,855 | 9,855 | 9,855 | 9,855 | 9,855 | 9,855 | 9,855 | 9,855 | 9,855 | 9,855 |
| 収益的 | 2. 営業 | 外の | | 78,113 | 77,839 | 76,795 | 73,599 | 68,477 | 56,091 | 52,343 | 51,713 | 50,792 | 49,456 | 48,467 |
| | (1) 補 | 助 | | 808 | 808 | 808 | 808 | 808 | 808 | 808 | 808 | 808 | 808 | 808 |
| 収益的 | 基準内繰入金 | | 808 | 808 | 808 | 808 | 808 | 808 | 808 | 808 | 808 | 808 | 808 | 808 |
| | 基準外繰入金 | | 0 | 0 | 0 | 0 | 0 | 0 | 0 | 0 | 0 | 0 | 0 | 0 |
| 収益的 | (2) 長期 | 前受 | | 71,692 | 71,418 | 70,374 | 67,178 | 62,056 | 49,670 | 45,922 | 44,371 | 44,371 | 43,035 | 42,046 |
| | (3) そ | 他の | | 5,613 | 5,613 | 5,613 | 5,613 | 5,613 | 5,613 | 5,613 | 5,613 | 5,613 | 5,613 | 5,613 |
| 収益的 | 収入 | の | | 486,855 | 485,382 | 483,142 | 478,754 | 472,443 | 458,872 | 453,943 | 452,136 | 450,041 | 447,535 | 445,379 |
| | 1. 営業 | 収入 | (C) | 385,402 | 381,565 | 376,319 | 369,260 | 362,452 | 343,876 | 338,618 | 337,027 | 336,682 | 336,217 | 334,125 |
| 収益的 | (1) 職 | 与 | | 25,295 | 25,295 | 25,295 | 25,295 | 25,295 | 25,295 | 25,295 | 25,295 | 25,295 | 25,295 | 25,295 |
| | 給 | 本 | | 13,783 | 13,783 | 13,783 | 13,783 | 13,783 | 13,783 | 13,783 | 13,783 | 13,783 | 13,783 | 13,783 |
| 収益的 | 退 | 手 | | 0 | 0 | 0 | 0 | 0 | 0 | 0 | 0 | 0 | 0 | 0 |
| | そ | の | | 11,512 | 11,512 | 11,512 | 11,512 | 11,512 | 11,512 | 11,512 | 11,512 | 11,512 | 11,512 | 11,512 |
| 収益的 | (2) 経 | 費 | | 108,434 | 107,225 | 107,225 | 108,434 | 107,225 | 107,225 | 108,434 | 107,225 | 107,225 | 108,434 | 107,225 |
| | 委 | 託 | | 44,019 | 42,810 | 42,810 | 44,019 | 42,810 | 42,810 | 44,019 | 42,810 | 42,810 | 44,019 | 42,810 |
| 収益的 | 動 | 力 | | 37,561 | 37,561 | 37,561 | 37,561 | 37,561 | 37,561 | 37,561 | 37,561 | 37,561 | 37,561 | 37,561 |
| | 修 | 繕 | | 19,977 | 19,977 | 19,977 | 19,977 | 19,977 | 19,977 | 19,977 | 19,977 | 19,977 | 19,977 | 19,977 |
| 収益的 | 材 | 料 | | 1,043 | 1,043 | 1,043 | 1,043 | 1,043 | 1,043 | 1,043 | 1,043 | 1,043 | 1,043 | 1,043 |
| | そ | の | | 5,834 | 5,834 | 5,834 | 5,834 | 5,834 | 5,834 | 5,834 | 5,834 | 5,834 | 5,834 | 5,834 |
| 収益的 | (3) 受 | 水 | | 0 | 0 | 0 | 0 | 0 | 0 | 0 | 0 | 0 | 0 | 0 |
| | (4) 減 | 価 | | 226,618 | 223,990 | 218,744 | 210,476 | 204,877 | 186,301 | 179,834 | 179,452 | 179,107 | 177,433 | 176,550 |
| 収益的 | (5) 資 | 産 | | 3,200 | 3,200 | 3,200 | 3,200 | 3,200 | 3,200 | 3,200 | 3,200 | 3,200 | 3,200 | 3,200 |
| | (6) そ | の | | 21,855 | 21,855 | 21,855 | 21,855 | 21,855 | 21,855 | 21,855 | 21,855 | 21,855 | 21,855 | 21,855 |
| 収益的 | 2. 営業 | 外 | | 12,517 | 12,396 | 12,240 | 12,075 | 11,910 | 11,767 | 11,650 | 11,560 | 11,506 | 11,488 | 11,488 |
| | (1) 支 | 払 | | 11,897 | 11,776 | 11,620 | 11,455 | 11,290 | 11,147 | 11,030 | 10,940 | 10,886 | 10,868 | 10,868 |
| 収益的 | (2) 繰 | 延 | | 0 | 0 | 0 | 0 | 0 | 0 | 0 | 0 | 0 | 0 | 0 |
| | (3) そ | の | | 620 | 620 | 620 | 620 | 620 | 620 | 620 | 620 | 620 | 620 | 620 |
| 収益的 | 支 | 出 | | 397,919 | 393,961 | 388,559 | 381,335 | 374,362 | 355,643 | 350,268 | 348,587 | 348,188 | 347,705 | 345,613 |
| | 経 | 常 | | 88,936 | 91,420 | 94,582 | 97,418 | 98,081 | 103,229 | 103,675 | 103,548 | 101,852 | 99,829 | 99,766 |
| 収益的 | 特 | 別 | | 0 | 0 | 0 | 0 | 0 | 0 | 0 | 0 | 0 | 0 | 0 |
| | 特 | 別 | | 0 | 0 | 0 | 0 | 0 | 0 | 0 | 0 | 0 | 0 | 0 |
| 収益的 | 当 | 年 | | 88,936 | 91,420 | 94,582 | 97,418 | 98,081 | 103,229 | 103,675 | 103,548 | 101,852 | 99,829 | 99,766 |
| | 繰 | 越 | | 2,123,303 | 2,214,723 | 2,309,305 | 2,406,724 | 2,504,804 | 2,608,033 | 2,711,708 | 2,815,256 | 2,917,108 | 3,016,938 | 3,116,703 |
| 現金増減 | | | | 247,062 | 247,193 | 246,153 | 243,917 | 244,102 | 243,060 | 240,787 | 240,909 | 239,789 | 237,428 | 237,470 |
| 現金残高 | | | | | | | | | | | | | | |

収支計画(上水+簡水) 収益の収支

(単位:千円)

| 団体名 | | 福井県小浜市 | | 策定年月 | R3.3 | | | |
|------|----------------|-----------|-----------|-----------|-----------|-----------|-----------|-----------|
| 区分 | 年度 | | | | | | | |
| | R35年度 | R36年度 | R37年度 | R38年度 | R39年度 | R40年度 | R41年度 | R42年度 |
| 収益 | 1. 営業収入 | 395,749 | 394,590 | 393,434 | 392,282 | 391,133 | 389,988 | 388,847 |
| | (1) 料金収入 | 373,984 | 372,825 | 371,669 | 370,517 | 369,368 | 368,223 | 367,082 |
| | (2) 他会社負担入金 | 11,910 | 11,910 | 11,910 | 11,910 | 11,910 | 11,910 | 11,910 |
| 収益 | うち基準内繰入金 | 0 | 0 | 0 | 0 | 0 | 0 | 0 |
| | うち基準外繰入金 | 11,910 | 11,910 | 11,910 | 11,910 | 11,910 | 11,910 | 11,910 |
| | (3) その他 | 9,855 | 9,855 | 9,855 | 9,855 | 9,855 | 9,855 | 9,855 |
| 収益 | 2. 営業外収益 | 47,479 | 45,611 | 44,657 | 44,309 | 44,280 | 43,762 | 43,494 |
| | (1) 補助金 | 808 | 808 | 808 | 808 | 808 | 808 | 808 |
| | 基準内繰入金 | 808 | 808 | 808 | 808 | 808 | 808 | 808 |
| 収益 | 基準外繰入金 | 0 | 0 | 0 | 0 | 0 | 0 | 0 |
| | (2) 長期前受金 | 41,058 | 39,190 | 38,236 | 37,888 | 37,859 | 37,341 | 37,216 |
| | (3) その他 | 5,613 | 5,613 | 5,613 | 5,613 | 5,613 | 5,613 | 5,613 |
| 収益 | 収入 | 443,228 | 440,201 | 438,091 | 436,591 | 435,413 | 433,750 | 432,484 |
| | 1. 営業収入 | 332,056 | 327,872 | 325,082 | 326,118 | 329,592 | 328,675 | 329,364 |
| | (1) 職員給与 | 25,295 | 25,295 | 25,295 | 25,295 | 25,295 | 25,295 | 25,295 |
| 収益 | 退職手当 | 13,783 | 13,783 | 13,783 | 13,783 | 13,783 | 13,783 | 13,783 |
| | その他 | 0 | 0 | 0 | 0 | 0 | 0 | 0 |
| | (2) 経費 | 11,512 | 11,512 | 11,512 | 11,512 | 11,512 | 11,512 | 11,512 |
| 収益 | 委託費 | 107,225 | 108,434 | 107,225 | 107,225 | 108,434 | 107,225 | 107,225 |
| | 動力費 | 42,810 | 44,019 | 42,810 | 42,810 | 44,019 | 42,810 | 42,810 |
| | 修繕費 | 37,561 | 37,561 | 37,561 | 37,561 | 37,561 | 37,561 | 37,561 |
| 収益 | 材料費 | 19,977 | 19,977 | 19,977 | 19,977 | 19,977 | 19,977 | 19,977 |
| | その他 | 1,043 | 1,043 | 1,043 | 1,043 | 1,043 | 1,043 | 1,043 |
| | (3) 受水費 | 5,834 | 5,834 | 5,834 | 5,834 | 5,834 | 5,834 | 5,834 |
| 支 | (4) 減価償却費 | 0 | 0 | 0 | 0 | 0 | 0 | 0 |
| | (5) 資産減耗費 | 174,481 | 169,088 | 167,507 | 168,543 | 170,808 | 171,100 | 171,789 |
| | (6) その他 | 3,200 | 3,200 | 3,200 | 3,200 | 3,200 | 3,200 | 3,200 |
| 支 | 営業外費用 | 21,855 | 21,855 | 21,855 | 21,855 | 21,855 | 21,855 | 21,855 |
| | (1) 支払利息 | 11,488 | 11,488 | 11,488 | 11,488 | 11,488 | 11,488 | 11,488 |
| | (2) 繰延勘定償却 | 10,868 | 10,868 | 10,868 | 10,868 | 10,868 | 10,868 | 10,868 |
| 支 | (3) その他 | 0 | 0 | 0 | 0 | 0 | 0 | 0 |
| | 支出 | 620 | 620 | 620 | 620 | 620 | 620 | 620 |
| | (D) 支計 | 343,544 | 339,360 | 336,570 | 337,606 | 341,080 | 340,852 | 343,385 |
| 経 | 常損 | 99,684 | 100,840 | 101,521 | 98,984 | 94,333 | 93,587 | 91,631 |
| | 特別利益 | 0 | 0 | 0 | 0 | 0 | 0 | 0 |
| | 特別損失 | 0 | 0 | 0 | 0 | 0 | 0 | 0 |
| 特 | 特別損益 | 0 | 0 | 0 | 0 | 0 | 0 | 0 |
| | (F)-(G) | 0 | 0 | 0 | 0 | 0 | 0 | 0 |
| | (H) | 0 | 0 | 0 | 0 | 0 | 0 | 0 |
| 特 | 当年度純利益(又は純損失) | 99,684 | 100,840 | 101,521 | 98,984 | 94,333 | 93,587 | 91,631 |
| | 繰越利益剰余金又は累積欠損金 | 3,216,387 | 3,317,227 | 3,418,748 | 3,517,732 | 3,612,065 | 3,705,651 | 3,797,283 |
| | 現金増減 | 236,307 | 233,939 | 233,992 | 232,840 | 230,482 | 230,546 | 229,405 |
| 現金残高 | | 236,307 | 233,939 | 233,992 | 232,840 | 230,482 | 230,546 | 229,405 |
| 現金残高 | | 236,307 | 233,939 | 233,992 | 232,840 | 230,482 | 230,546 | 229,405 |

収支計画(上水+簡水) 資本的収支

(単位:千円)

| 区分 | 年度 | | | | | | | | | | | | |
|-----------------------------|--------------------------|-----------|-----------|-----------|-----------|-----------|-----------|-----------|-----------|-----------|-----------|-----------|---------|
| | R2年度 | R3年度 | R4年度 | R5年度 | R6年度 | R7年度 | R8年度 | R9年度 | R10年度 | R11年度 | R12年度 | R13年度 | |
| 資本的収支 | 1. 企業費平準化債 うち資本費平準化債 | 68,400 | 68,200 | 125,000 | 125,000 | 125,000 | 150,000 | 150,000 | 125,000 | 80,000 | 80,000 | 80,000 | |
| | 2. 他会計出資金 | 0 | 0 | 0 | 0 | 0 | 0 | 0 | 0 | 0 | 0 | 0 | |
| | 3. 他会計補助金 | 0 | 0 | 0 | 0 | 0 | 0 | 0 | 0 | 0 | 0 | 0 | |
| | 4. 他会計負担金 | 24,033 | 24,504 | 24,800 | 24,715 | 23,289 | 23,202 | 21,516 | 19,655 | 19,137 | 15,450 | 9,973 | 6,450 |
| | 5. 他会計借入金 | 0 | 0 | 0 | 0 | 0 | 0 | 0 | 0 | 0 | 0 | 0 | |
| | 6. 国(都道府県)補助金 | 0 | 0 | 0 | 0 | 0 | 0 | 0 | 0 | 0 | 0 | 0 | |
| | 7. 固定資産売却代金 | 0 | 0 | 0 | 0 | 0 | 0 | 0 | 0 | 0 | 0 | 0 | |
| | 8. 工事負担金 | 1,500 | 1,500 | 1,500 | 1,500 | 1,500 | 1,500 | 1,500 | 1,500 | 1,500 | 1,500 | 1,500 | 1,500 |
| | 9. その他 | 93,933 | 94,204 | 151,300 | 151,215 | 149,789 | 174,702 | 173,016 | 146,155 | 100,637 | 96,950 | 91,473 | 87,950 |
| | (A)のうち翌年度へ繰り越される支出の財源充当額 | 0 | 0 | 0 | 0 | 0 | 0 | 0 | 0 | 0 | 0 | 0 | 0 |
| | 純計 (A)-(B) | 93,933 | 94,204 | 151,300 | 151,215 | 149,789 | 174,702 | 173,016 | 146,155 | 100,637 | 96,950 | 91,473 | 87,950 |
| | 1. 建設改良費 | 130,131 | 125,728 | 162,060 | 162,060 | 162,060 | 187,060 | 187,060 | 162,060 | 112,060 | 112,060 | 112,060 | 112,060 |
| | うち職員給与費 | 23,760 | 23,760 | 23,760 | 23,760 | 23,760 | 23,760 | 23,760 | 23,760 | 23,760 | 23,760 | 23,760 | 23,760 |
| 2. 企業債償還金 | 172,594 | 171,465 | 161,352 | 153,439 | 141,461 | 137,462 | 136,518 | 126,521 | 128,164 | 122,096 | 109,760 | 101,924 | |
| 3. 他会計長期借入返還金 | 0 | 0 | 0 | 0 | 0 | 0 | 0 | 0 | 0 | 0 | 0 | 0 | |
| 4. 他会計への支出金 | 0 | 0 | 0 | 0 | 0 | 0 | 0 | 0 | 0 | 0 | 0 | 0 | |
| 5. その他 | 0 | 0 | 0 | 0 | 0 | 0 | 0 | 0 | 0 | 0 | 0 | 0 | |
| 計 (D) | 302,725 | 297,193 | 323,412 | 315,499 | 303,521 | 324,522 | 323,578 | 288,581 | 240,224 | 234,156 | 221,820 | 213,984 | |
| 資本的収入額が資本的支出額に不足する額 (D)-(C) | 208,792 | 202,990 | 172,112 | 164,284 | 153,732 | 149,821 | 150,562 | 142,427 | 139,588 | 137,207 | 130,347 | 126,035 | |
| 補てん財源 | 1. 損益動定留保資金 | 199,122 | 193,720 | 159,540 | 151,712 | 141,160 | 134,976 | 135,717 | 129,854 | 132,469 | 130,088 | 123,229 | |
| | 2. 利益剰余金処分額 | 0 | 0 | 0 | 0 | 0 | 0 | 0 | 0 | 0 | 0 | 0 | |
| | 3. 積立金取りくずし額 | 0 | 0 | 0 | 0 | 0 | 0 | 0 | 0 | 0 | 0 | 0 | |
| | 4. 繰越工事資金 | 0 | 0 | 0 | 0 | 0 | 0 | 0 | 0 | 0 | 0 | 0 | |
| | 5. その他 | 9,670 | 9,269 | 12,572 | 12,572 | 12,572 | 14,845 | 14,845 | 12,572 | 7,118 | 7,118 | 7,118 | |
| 計 (F) | 208,792 | 202,990 | 172,112 | 164,284 | 153,732 | 149,821 | 150,562 | 142,427 | 139,588 | 137,207 | 130,347 | 126,035 | |
| 他財源不足額 (E)-(F) | 0 | 0 | 0 | 0 | 0 | 0 | 0 | 0 | 0 | 0 | 0 | 0 | |
| 他会計借入金残高 (G) | 0 | 0 | 0 | 0 | 0 | 0 | 0 | 0 | 0 | 0 | 0 | 0 | |
| うち建設改良投資目的長期化した一時借入金 | 0 | 0 | 0 | 0 | 0 | 0 | 0 | 0 | 0 | 0 | 0 | 0 | |
| 企業債償還金残高 (H) | 1,563,659 | 1,460,394 | 1,424,042 | 1,395,603 | 1,379,142 | 1,391,680 | 1,405,162 | 1,403,641 | 1,324,120 | 1,282,024 | 1,252,264 | 1,230,340 | |
| 積立金残高 (I) | 36,872 | 36,872 | 36,872 | 36,872 | 36,872 | 36,872 | 36,872 | 36,872 | 36,872 | 36,872 | 36,872 | 36,872 | |
| うち減価積立金 | 0 | 0 | 0 | 0 | 0 | 0 | 0 | 0 | 0 | 0 | 0 | 0 | |
| 現金増減 | △ 208,792 | △ 202,990 | △ 172,112 | △ 164,284 | △ 153,732 | △ 149,821 | △ 150,562 | △ 142,427 | △ 139,588 | △ 137,207 | △ 130,347 | △ 126,035 | |
| 3条現金 | 269,120 | 270,451 | 272,307 | 272,212 | 270,323 | 270,448 | 268,924 | 266,028 | 262,007 | 261,580 | 259,790 | 260,274 | |
| 3条4条現金収支 | 60,328 | 67,461 | 100,195 | 107,928 | 116,591 | 120,628 | 118,362 | 123,602 | 122,419 | 124,373 | 129,443 | 134,238 | |
| 上水・簡水事業現金収支 | 768,273 | 835,734 | 935,929 | 1,043,857 | 1,160,448 | 1,281,075 | 1,399,437 | 1,523,038 | 1,645,457 | 1,769,830 | 1,899,273 | 2,033,512 | |

収支計画(上水+簡水) 資本的収支

(単位:千円)

| 区分 | 年度 | | | | | | | | | | | |
|-----------------------------|---------------|-----------|-----------|-----------|-----------|-----------|-----------|-----------|-----------|-----------|-----------|-----------|
| | R14年度 | R15年度 | R16年度 | R17年度 | R18年度 | R19年度 | R20年度 | R21年度 | R22年度 | R23年度 | R24年度 | R25年度 |
| 資本的収入 | 1. 企業標準化償 | 80,000 | 80,000 | 80,000 | 80,000 | 80,000 | 80,000 | 80,000 | 80,000 | 80,000 | 80,000 | 80,000 |
| | うち資本費平準化償 | 0 | 0 | 0 | 0 | 0 | 0 | 0 | 0 | 0 | 0 | 0 |
| | 2. 他会計出資金 | 0 | 0 | 0 | 0 | 0 | 0 | 0 | 0 | 0 | 0 | 0 |
| | 3. 他会計補助金 | 0 | 0 | 0 | 0 | 0 | 0 | 0 | 0 | 0 | 0 | 0 |
| | 4. 他会計負担金 | 4,683 | 4,405 | 3,000 | 3,000 | 3,000 | 3,000 | 3,000 | 3,000 | 3,000 | 3,000 | 3,000 |
| | 5. 他会計借入金 | 0 | 0 | 0 | 0 | 0 | 0 | 0 | 0 | 0 | 0 | 0 |
| | 6. 国(都道府県)補助金 | 0 | 0 | 0 | 0 | 0 | 0 | 0 | 0 | 0 | 0 | 0 |
| | 7. 固定資産売却代金 | 0 | 0 | 0 | 0 | 0 | 0 | 0 | 0 | 0 | 0 | 0 |
| | 8. 工事負担金 | 1,500 | 1,500 | 1,500 | 1,500 | 1,500 | 1,500 | 1,500 | 1,500 | 1,500 | 1,500 | 1,500 |
| | 9. その他 | 0 | 0 | 0 | 0 | 0 | 0 | 0 | 0 | 0 | 0 | 0 |
| (A)のうちに翌年度へ繰り越される支出の財源充当額 | 86,183 | 85,905 | 84,500 | 84,500 | 84,500 | 84,500 | 84,500 | 84,500 | 84,500 | 84,500 | 84,500 | |
| 純計 (A)-(B) | 0 | 0 | 0 | 0 | 0 | 0 | 0 | 0 | 0 | 0 | 0 | |
| (C) | 86,183 | 85,905 | 84,500 | 84,500 | 84,500 | 84,500 | 84,500 | 84,500 | 84,500 | 84,500 | 84,500 | |
| 1. 建設改良費 | 112,060 | 112,060 | 112,060 | 112,060 | 112,060 | 112,060 | 112,060 | 112,060 | 112,060 | 112,060 | 112,060 | |
| うち職員給与費 | 23,760 | 23,760 | 23,760 | 23,760 | 23,760 | 23,760 | 23,760 | 23,760 | 23,760 | 23,760 | 23,760 | |
| 2. 企業償還金 | 97,135 | 93,472 | 81,110 | 80,100 | 82,020 | 81,378 | 83,574 | 83,523 | 85,019 | 87,619 | 90,945 | 95,489 |
| 3. 他会計長期借入返還金 | 0 | 0 | 0 | 0 | 0 | 0 | 0 | 0 | 0 | 0 | 0 | 0 |
| 4. 他会計への支出金 | 0 | 0 | 0 | 0 | 0 | 0 | 0 | 0 | 0 | 0 | 0 | 0 |
| 5. その他 | 0 | 0 | 0 | 0 | 0 | 0 | 0 | 0 | 0 | 0 | 0 | 0 |
| 計 (D) | 209,195 | 205,532 | 193,170 | 192,160 | 194,080 | 193,438 | 195,634 | 195,583 | 197,079 | 199,679 | 203,005 | 207,549 |
| (E) | 123,013 | 119,627 | 108,670 | 107,660 | 109,580 | 108,938 | 111,134 | 111,083 | 112,579 | 115,179 | 118,505 | 123,049 |
| 資本的収入額が資本的支出額に不足する額 (D)-(C) | 115,894 | 112,509 | 101,552 | 100,542 | 102,462 | 101,820 | 104,016 | 103,965 | 105,461 | 108,061 | 111,387 | 115,931 |
| 補てん財源 | 1. 損益動定留保資金 | 0 | 0 | 0 | 0 | 0 | 0 | 0 | 0 | 0 | 0 | 0 |
| | 2. 利益剰余金処分額 | 0 | 0 | 0 | 0 | 0 | 0 | 0 | 0 | 0 | 0 | 0 |
| | 3. 積立金取りくずし額 | 0 | 0 | 0 | 0 | 0 | 0 | 0 | 0 | 0 | 0 | 0 |
| | 4. 繰越工事資金 | 0 | 0 | 0 | 0 | 0 | 0 | 0 | 0 | 0 | 0 | 0 |
| | 5. その他 | 7,118 | 7,118 | 7,118 | 7,118 | 7,118 | 7,118 | 7,118 | 7,118 | 7,118 | 7,118 | 7,118 |
| 計 (F) | 123,013 | 119,627 | 108,670 | 107,660 | 109,580 | 108,938 | 111,134 | 111,083 | 112,579 | 115,179 | 118,505 | 123,049 |
| (G) | 0 | 0 | 0 | 0 | 0 | 0 | 0 | 0 | 0 | 0 | 0 | 0 |
| 他会計借入金残高 (H) | 0 | 0 | 0 | 0 | 0 | 0 | 0 | 0 | 0 | 0 | 0 | 0 |
| うち建設改良投資目的長期化した一時借入金 | 0 | 0 | 0 | 0 | 0 | 0 | 0 | 0 | 0 | 0 | 0 | 0 |
| 企業償還金残高 (I) | 1,213,205 | 1,199,733 | 1,198,623 | 1,198,523 | 1,196,503 | 1,195,125 | 1,191,551 | 1,188,028 | 1,183,009 | 1,175,390 | 1,164,445 | 1,148,956 |
| うち減価積立金 | 36,872 | 36,872 | 36,872 | 36,872 | 36,872 | 36,872 | 36,872 | 36,872 | 36,872 | 36,872 | 36,872 | 36,872 |
| 現金増減 | △ 123,013 | △ 119,627 | △ 108,670 | △ 107,660 | △ 109,580 | △ 108,938 | △ 111,134 | △ 111,083 | △ 112,579 | △ 115,179 | △ 118,505 | △ 123,049 |
| 3条現金 | 259,470 | 257,381 | 257,629 | 256,472 | 254,071 | 254,080 | 252,874 | 250,477 | 250,517 | 249,384 | 247,062 | 247,193 |
| 3条4条現金収支 | 136,458 | 137,754 | 148,959 | 148,812 | 144,491 | 145,142 | 141,740 | 139,394 | 137,938 | 134,205 | 128,557 | 124,144 |
| 上水・簡水事業現金収支 | 2,169,970 | 2,307,723 | 2,456,681 | 2,605,493 | 2,749,985 | 2,895,126 | 3,036,866 | 3,176,280 | 3,314,198 | 3,448,401 | 3,576,960 | 3,701,102 |

収支計画(上水+簡水) 資本的収支

(単位:千円)

| 区分 | 年度 | | | | | | | | | | | |
|-----------------------------|---------------|-----------|-----------|-----------|-----------|-----------|-----------|-----------|-----------|-----------|-----------|--------|
| | R26年度 | R27年度 | R28年度 | R29年度 | R30年度 | R31年度 | R32年度 | R33年度 | R34年度 | R35年度 | R36年度 | R37年度 |
| 資本的収入 | 1. 企業費平準化債償 | 80,000 | 80,000 | 80,000 | 80,000 | 80,000 | 80,000 | 80,000 | 80,000 | 80,000 | 80,000 | 80,000 |
| | うち資本費平準化債償 | 0 | 0 | 0 | 0 | 0 | 0 | 0 | 0 | 0 | 0 | 0 |
| | 2. 他会計出資金 | 0 | 0 | 0 | 0 | 0 | 0 | 0 | 0 | 0 | 0 | 0 |
| | 3. 他会計補助金 | 0 | 0 | 0 | 0 | 0 | 0 | 0 | 0 | 0 | 0 | 0 |
| | 4. 他会計負担金 | 3,000 | 3,000 | 3,000 | 3,000 | 3,000 | 3,000 | 3,000 | 3,000 | 3,000 | 3,000 | 3,000 |
| | 5. 他会計借入金 | 0 | 0 | 0 | 0 | 0 | 0 | 0 | 0 | 0 | 0 | 0 |
| | 6. 国(都道府県)補助金 | 0 | 0 | 0 | 0 | 0 | 0 | 0 | 0 | 0 | 0 | 0 |
| | 7. 固定資産売却代金 | 0 | 0 | 0 | 0 | 0 | 0 | 0 | 0 | 0 | 0 | 0 |
| | 8. 工事負担金 | 1,500 | 1,500 | 1,500 | 1,500 | 1,500 | 1,500 | 1,500 | 1,500 | 1,500 | 1,500 | 1,500 |
| | 9. その他 | 0 | 0 | 0 | 0 | 0 | 0 | 0 | 0 | 0 | 0 | 0 |
| (A)のうち翌年度へ繰り越される支出の財源充当額 | 84,500 | 84,500 | 84,500 | 84,500 | 84,500 | 84,500 | 84,500 | 84,500 | 84,500 | 84,500 | 84,500 | |
| 純計 (A)-(B) | 0 | 0 | 0 | 0 | 0 | 0 | 0 | 0 | 0 | 0 | 0 | |
| (C) | 84,500 | 84,500 | 84,500 | 84,500 | 84,500 | 84,500 | 84,500 | 84,500 | 84,500 | 84,500 | 84,500 | |
| 1. 建設改良費 | 112,060 | 112,060 | 112,060 | 112,060 | 112,060 | 112,060 | 112,060 | 112,060 | 112,060 | 112,060 | 112,060 | |
| うち職員給与費 | 23,760 | 23,760 | 23,760 | 23,760 | 23,760 | 23,760 | 23,760 | 23,760 | 23,760 | 23,760 | 23,760 | |
| 2. 企業償還金 | 96,286 | 97,103 | 94,781 | 92,435 | 90,065 | 86,287 | 82,470 | 80,000 | 80,000 | 80,000 | 80,000 | |
| 3. 他会計長期借入返還金 | 0 | 0 | 0 | 0 | 0 | 0 | 0 | 0 | 0 | 0 | 0 | |
| 4. 他会計への支出金 | 0 | 0 | 0 | 0 | 0 | 0 | 0 | 0 | 0 | 0 | 0 | |
| 5. その他 | 0 | 0 | 0 | 0 | 0 | 0 | 0 | 0 | 0 | 0 | 0 | |
| 計 (D) | 208,346 | 209,163 | 206,841 | 204,495 | 202,125 | 198,347 | 194,530 | 192,060 | 192,060 | 192,060 | 192,060 | |
| (E) | 123,846 | 124,663 | 122,341 | 119,995 | 117,625 | 113,847 | 110,030 | 107,560 | 107,560 | 107,560 | 107,560 | |
| 資本的収入額が資本的支出額に不足する額 (D)-(C) | 116,728 | 117,545 | 115,223 | 112,877 | 110,507 | 106,729 | 102,912 | 100,442 | 100,442 | 100,442 | 100,442 | |
| 補てん財源 | 1. 損益動定留保資金 | 0 | 0 | 0 | 0 | 0 | 0 | 0 | 0 | 0 | 0 | 0 |
| 2. 利益剰余金処分額 | 0 | 0 | 0 | 0 | 0 | 0 | 0 | 0 | 0 | 0 | 0 | |
| 3. 積立金取りくずし額 | 0 | 0 | 0 | 0 | 0 | 0 | 0 | 0 | 0 | 0 | 0 | |
| 4. 繰越工事資金 | 0 | 0 | 0 | 0 | 0 | 0 | 0 | 0 | 0 | 0 | 0 | |
| 5. その他 | 7,118 | 7,118 | 7,118 | 7,118 | 7,118 | 7,118 | 7,118 | 7,118 | 7,118 | 7,118 | 7,118 | |
| 計 (F) | 123,846 | 124,663 | 122,341 | 119,995 | 117,625 | 113,847 | 110,030 | 107,560 | 107,560 | 107,560 | 107,560 | |
| (E)-(F) | 0 | 0 | 0 | 0 | 0 | 0 | 0 | 0 | 0 | 0 | 0 | |
| 他会計借入金残高 (G) | 0 | 0 | 0 | 0 | 0 | 0 | 0 | 0 | 0 | 0 | 0 | |
| うち建設改良投資目的長期化した一時借入金 | 0 | 0 | 0 | 0 | 0 | 0 | 0 | 0 | 0 | 0 | 0 | |
| 企業償還金残高 (H) | 1,132,670 | 1,115,567 | 1,100,786 | 1,088,351 | 1,078,286 | 1,071,999 | 1,069,529 | 1,069,529 | 1,069,529 | 1,069,529 | 1,069,529 | |
| 積立金残高 (I) | 36,872 | 36,872 | 36,872 | 36,872 | 36,872 | 36,872 | 36,872 | 36,872 | 36,872 | 36,872 | 36,872 | |
| うち減価積立金 | 0 | 0 | 0 | 0 | 0 | 0 | 0 | 0 | 0 | 0 | 0 | |
| 現金増減 | △ 123,846 | △ 124,663 | △ 122,341 | △ 119,995 | △ 117,625 | △ 113,847 | △ 110,030 | △ 107,560 | △ 107,560 | △ 107,560 | △ 107,560 | |
| 3条現金 | 246,153 | 243,917 | 244,102 | 243,060 | 240,787 | 240,909 | 239,789 | 237,470 | 236,307 | 233,939 | 233,992 | |
| 3条4条現金収支 | 122,307 | 119,254 | 121,761 | 123,065 | 123,162 | 127,062 | 129,759 | 129,888 | 129,910 | 128,747 | 128,379 | |
| 上水・簡水事業現金収支 | 3,823,409 | 3,942,863 | 4,064,423 | 4,187,489 | 4,310,651 | 4,437,713 | 4,567,471 | 4,697,339 | 4,827,249 | 4,955,996 | 5,082,376 | |

収支計画(上水+簡水) 資本的収支

(単位:千円)

| 区分 | 年度 | | | | | |
|--------------------------|-------------------------|-----------|-----------|-----------|-----------|-----------|
| | R38年度 | R39年度 | R40年度 | R41年度 | R42年度 | |
| 資本的収入 | 1. 企業費平準化償 うち資本費平準化償 | 80,000 | 80,000 | 80,000 | 80,000 | 80,000 |
| | 2. 他会計出資金 | 0 | 0 | 0 | 0 | 0 |
| | 3. 他会計補助金 | 0 | 0 | 0 | 0 | 0 |
| | 4. 他会計負担金 | 3,000 | 3,000 | 3,000 | 3,000 | 3,000 |
| | 5. 他会計借入金 | 0 | 0 | 0 | 0 | 0 |
| | 6. 国(都道府県)補助金 | 0 | 0 | 0 | 0 | 0 |
| | 7. 固定資産売却代金 | 0 | 0 | 0 | 0 | 0 |
| | 8. 工事負担金 | 1,500 | 1,500 | 1,500 | 1,500 | 1,500 |
| | 9. その他 | 0 | 0 | 0 | 0 | 0 |
| | 計 | 84,500 | 84,500 | 84,500 | 84,500 | 84,500 |
| (A)のうち翌年度へ繰り越される支出の財源充当額 | (A) | 0 | 0 | 0 | 0 | 0 |
| | (B) | 0 | 0 | 0 | 0 | 0 |
| 資本的支出 | 1. 建設改良費 うち職員給与費 | 84,500 | 84,500 | 84,500 | 84,500 | 84,500 |
| | 2. 企業償還金 | 112,060 | 112,060 | 112,060 | 112,060 | 112,060 |
| | 3. 他会計長期借入返還金 | 23,760 | 23,760 | 23,760 | 23,760 | 23,760 |
| | 4. 他会計への支出金 | 80,000 | 80,000 | 80,000 | 80,000 | 80,000 |
| | 5. その他 | 0 | 0 | 0 | 0 | 0 |
| | 計 | 192,060 | 192,060 | 192,060 | 192,060 | 192,060 |
| | (D) | 107,560 | 107,560 | 107,560 | 107,560 | 107,560 |
| | (E) | 100,442 | 100,442 | 100,442 | 100,442 | 100,442 |
| | (F) | 0 | 0 | 0 | 0 | 0 |
| | (G) | 0 | 0 | 0 | 0 | 0 |
| 資本的収支 | 1. 損益動定留保資金 | 100,442 | 100,442 | 100,442 | 100,442 | 100,442 |
| | 2. 利益剰余金処分額 | 0 | 0 | 0 | 0 | 0 |
| | 3. 積立金取りくずし額 | 0 | 0 | 0 | 0 | 0 |
| | 4. 繰越工事資金 | 0 | 0 | 0 | 0 | 0 |
| | 5. その他 | 7,118 | 7,118 | 7,118 | 7,118 | 7,118 |
| | 計 | 107,560 | 107,560 | 107,560 | 107,560 | 107,560 |
| | (H) | 0 | 0 | 0 | 0 | 0 |
| | (I) | 0 | 0 | 0 | 0 | 0 |
| | (J) | 1,069,529 | 1,069,529 | 1,069,529 | 1,069,529 | 1,069,529 |
| | (K) | 36,872 | 36,872 | 36,872 | 36,872 | 36,872 |
| 資本的収支 | うち減価積立金 | 0 | 0 | 0 | 0 | 0 |
| | 現金増減 | △ 107,560 | △ 107,560 | △ 107,560 | △ 107,560 | △ 107,560 |
| | 3条現金 | 232,840 | 230,482 | 230,546 | 229,405 | 227,058 |
| | 3条4条現金収支 | 125,280 | 122,922 | 122,986 | 121,845 | 119,498 |
| | 上水・簡水事業現金収支 | 5,334,086 | 5,457,008 | 5,579,995 | 5,701,840 | 5,821,338 |
| | 計 | 5,821,338 | 5,821,338 | 5,821,338 | 5,821,338 | 5,821,338 |
| | (L) | 0 | 0 | 0 | 0 | 0 |
| | (M) | 0 | 0 | 0 | 0 | 0 |
| | (N) | 0 | 0 | 0 | 0 | 0 |
| | (O) | 0 | 0 | 0 | 0 | 0 |