



iki iki

# いきいき



病院  
理念

地域住民の皆様とともに歩み、  
愛され、信頼される病院

vol.32  
令和5年5月発行



患者相談窓口 紹介患者窓口



地域連携室

責任者 地域連携室長

医療福祉相談室



## 特集

- 「地域連携室」ってどんなところ？
- 新任医師紹介
- 令和5年度小浜病院事業会計予算
- 薬草園開園10周年見学会について



# 「地域連携室」ってどんなところ？

入院や通院に関して不安や疑問を感じたことはありませんか？

地域連携室は、そんな患者様のために他の医療機関、介護福祉施設、行政と連携し、患者様にとって最適な医療サービスを行うための小浜病院の窓口です。

「紹介窓口」「医療福祉相談室」と2部門からなり、看護師、社会福祉士、精神保健福祉士、医療事務職等多職種で構成されています。スタッフ一同、患者様に安心して円滑に診察を受けていただけるよう、入院や通院に関するご相談に応じ支援を行っています。

また、地域のかかりつけ医と協力し、地域の在宅療養中の患者様が急に体調を崩されるなどの“緊急時”においても、スムーズな受診・入院ができる「在宅療養後方支援病院」の窓口の役割も担っています。

## 紹介窓口の業務

- ・当院への紹介患者様の診察調整・受付
- ・他の医療機関への受診予約の手続き
- ・その他療養に関する相談の受付  
(主に医療費・受診相談・医学的な相談等お問い合わせ)



## 医療福祉相談室の業務

- ・社会保障制度のご案内(介護保険・障害年金・高額療養費など)
- ・介護相談・サービスについての情報提供
- ・快適な退院後の生活を送るために主治医・看護師と連携した入院当初からの退院支援
- ・地域ケア会議・自立支援協議会など地域福祉の会議への参加



～わたしたちのお仕事紹介～  
**社会福祉士 編**



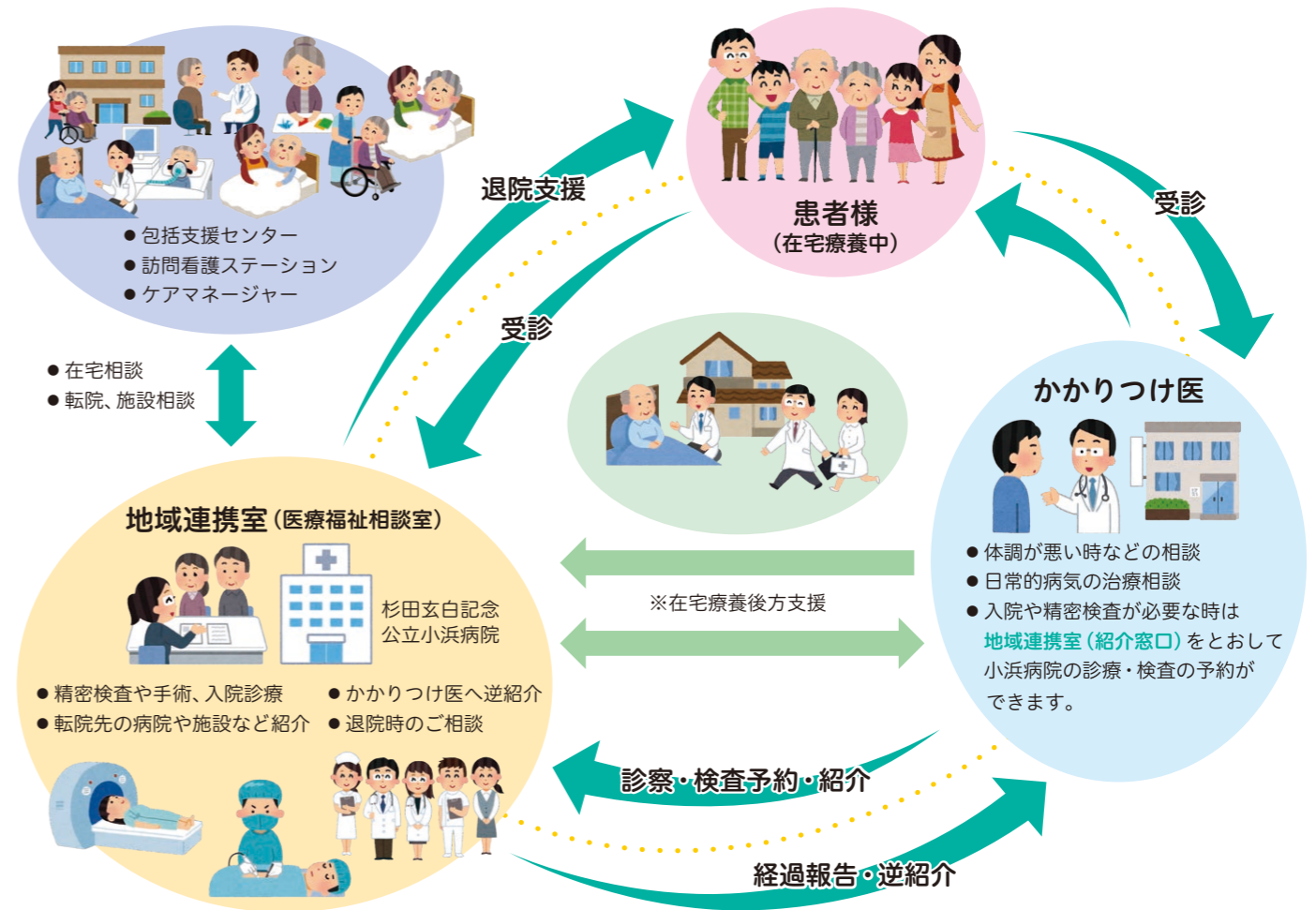
「治療費が高額になるが払えるだろうか」「介護が必要な状態となったがどうしたらいいだろうか」等、病気・けがからそれまでの日常生活が一変してしまうことは誰にでも起こりえることです。

医療福祉相談室では、患者様・ご家族に寄り添いながら、その不安要素を少しでも取り除けるよう多種多様な相談に応じています。

患者様・ご家族様の意向を第一に、心身の状況、生活環境、社会的背景などを考慮しながら、その人らしい生活が送れるよう一人ひとりに合わせたサポートを心がけています。

また、相談の際は院内のスタッフ(医師・看護師・リハビリスタッフ等)だけでなく、必要に応じて地域の関係機関とも連携を密に行っています。

経験豊富な職員が対応しますので、一人で悩まず、気軽にご相談ください。



## 「在宅療養後方支援病院」とは

当院は若狭地域で在宅療養を受けている患者様の同意のもと、地域のかかりつけ医より事前登録をいただき、体調を崩されたとき等、緊急時の受入れを迅速にできるように「在宅療養後方支援」を行っています。入院された後も、かかりつけ医・ケアマネージャー・当院スタッフによるカンファレンスを行い、患者様が退院後も安心して療養生活を送ることが出来るよう必要な情報を共有します。

対象者：以下の条件(両方)に該当する方

- ① 自宅、施設等で訪問診療をうけている方
- ② 在宅時医学総合管理料・特定施設入居時等医学総合管理料・在宅がん医療総合診療料・在宅療養指導管理料(在宅自己注射指導管理料を除く)を入院前月または入院月に算定されている方

## 利用の流れ

- ① 「緊急時に入院を希望する病院」としてかかりつけ医を通して「在宅療養後方支援病院患者登録書」と「同意書」を作成し事前登録をさせていただきます。この登録は1患者様1病院となっております。
- ② 登録ができましたらかかりつけ医から「在宅療養後方支援病院患者登録書(写)」をお受け取りください。小浜病院とかかりつけ医との間で登録後3ヶ月ごとに情報交換をします。
- ③ 体調を崩された場合、かかりつけ医から紹介いただき、入院の必要があれば円滑な入院が出来るように病床を調整します。やむを得ず登録患者様が緊急で直接入院された場合は24時間以内に地域連携室からかかりつけ医へ連絡を入れます。詳しくは、杉田玄白記念公立小浜病院 地域連携室までお問い合わせください。

問い合わせ時間 月曜日～金曜日 8:30～17:15(土曜日・日曜日・祝日・年末年始を除く)

お問い合わせ先 TEL: 0770-52-0990(代表)

# 当院に新たに赴任した 医師を紹介します



診療部長(内科)  
シオミ ユウイチロウ  
**汐見 雄一郎**

循環器内科医として4月から赴任しました汐見雄一郎です。

出身はあわら市(旧金津町)です。前任は福井大学病院に勤務しておりました。主に心不全や虚血性心疾患、弁膜症、ペースメーカー埋め込みの治療等に従事して参りました。

歴史に興味がありますので赴任中に小浜や若狭地域の神社仏閣巡りができたらと思います。

地域の皆様のお役に立てるよう努力して参りますのでどうぞよろしくお願いいたします。



主任医長(内科)  
ナガタニ ナホ  
**永谷 菜穂**

小浜第二中学校、若狭高校を卒業した地元出身者です。

医学部卒業以降東京、千葉、埼玉の病院で消化器内科医として勤務してきました。

20年ぶりに若狭の地に帰り、街並みの変化に戸惑う日々です。これまでは消化器疾患を主に診療しておりましたが、これからは広く内科疾患の診療に従事することとなります。

皆様のお役に立てるよう頑張りたいと思いますのでよろしくお願いいたします。



医長(内科)  
イノウエ ゲンキ  
**井上 元気**

6年前に当院で勤務し、その後、京大病院や西神戸医療センターで研鑽を積み、この度再度小浜病院で勤務させていただくことになりました。美浜町出身ということもあり、これからは末永く嶺南地方の医療に貢献できるように頑張りますのでよろしくお願いいたします。



医長(内科)  
ムラタ ヨウスケ  
**村田 陽介**

2023年4月より小浜病院に異動させていただきました医師10年目、村田陽介と申します。医師になって以降は主に大学病院で消化器領域を中心に内科診療に携わってきました。小浜病院では消化器疾患だけでなく、内科疾患を幅広く診療させていただきたいと思います。より高いレベルで医療を提供できるよう精進していきたいと思っておりますのでよろしくお願いいたします。



医長(内科)  
タナベ キョウキ  
**田邊 陽邦**

4月より消化器内科医として赴任しました田邊と申します。

自治医科大学を卒業し、内科診療、内視鏡検査治療、在宅医療など幅広く働かせていただきました。地域医療の発展に貢献できるよう尽力して参ります。よろしくお願いいたします。



医員(内科)  
サダ サヤカ  
**眞田 采也加**

4月より福井大学医学部附属病院から赴任しました眞田采也加と申します。海のある街に住んでみたかったので、今月から小浜に住むことが出来て嬉しく思っています。色々和不慣れなことも多いですが、少しでも小浜の医療に貢献できたらと思っています。よろしくお願いいたします。



医員(内科)  
サイトウ タイガ  
**齋藤 大雅**

はじめまして。4月より赴任しました内科の齋藤と申します。福井市出身で小浜での生活は初めてです。嶺南の医療に貢献できるよう努力してまいりますのでよろしくお願いいたします。



医師(内科)  
サカシタ サユミ  
**坂下 紗弓**

医師6年目、腎臓内科医の坂下紗弓と申します。昨年2人目が生まれ、新天地での復帰です。小浜は人も言葉も穏やかで子育てしやすいそうだなと感じております。よろしくお願いいたします。



医員(外科・消化器外科)  
ヒラヤマ カエデ  
**平山 楓**

一般外科として様々な分野の症例・手術を勉強させていただいています。敦賀市出身で嶺南での勤務は初めてになります。まだまだ未熟ですが地域の皆様の力になれるよう精いっぱい頑張ってお参りますのでよろしくお願いいたします。



医員(外科・消化器外科)  
ヤマモト ケイヘイ  
**山本 晃平**

4月より赴任しました、外科の山本です。出身は旧上中町で、若狭高校卒業後、福井大学医学部へと進学しました。今回、9年ぶりに地元での生活になります。若狭地域の外科診療に貢献できるように精一杯頑張りますので、よろしくお願いいたします。



医長(整形外科)  
サカシタ タスク  
**坂下 輔**

4月より整形外科医として赴任いたしました坂下輔です。出身は福井市で、福井県で生まれ育ちました。趣味はピアノとテニスです。以前当院には研修医として2年間お世話になったことがあり、久しぶりに小浜の地を踏み懐かしく思っています。小浜の皆さんのお力になれるよう、頑張ってお参ります。何卒よろしくおねがいたします。



医員(整形外科)  
ワタナベ ユミコ  
**渡邊 裕美子**

はじめまして。整形外科の渡邊と申します。福井大学出身、研修医から昨年まで福井大学勤務と嶺北ばかりで暮らしてきました。

小浜は食べ物も美味しく、人柄も穏やかで素敵なおところと伺い、楽しみにしてまいりました。何かと不慣れなおところも多いと思いますが、精進してまいりますので、よろしくお願いいたします。



医員(小児科)  
サイトウ シオリ  
**齋藤 志織**

はじめまして。齋藤志織と申します。4月より小児科医として小浜病院へ赴任致しました。

出身は島根県です。小浜市へ引っ越してから、今までの人生で1番美味しいお寿司を食べとても感動しました。穏やかな町の感じも地元似ていて、こちらでの生活が楽しみです。子供たちの健やかな成長をサポートしていけるよう精一杯頑張りますのでよろしくお願いいたします。



医師(産婦人科)  
シンタニ マチコ  
**新谷 万智子**

3年ぶりに小浜病院に帰ってきました。前任では周産期センターで妊婦さんやお腹の赤ちゃんに関わる診療をしていました。またアットホームな小浜病院に帰ってこられて嬉しい限りです。何かあったら(何もなくても)気軽に相談できる、そんな診療を心がけています。皆さんお気軽にご相談ください。



医員(産婦人科)  
カトウ ユリ  
**加藤 優里**

4月より、産婦人科に赴任いたしました加藤優里です。3年前に1年間、小浜病院産婦人科で勤務しておりました。小浜は、幼少期に住んでいた土地でもあるので、再び小浜病院で働けることを嬉しく思います。ひとりひとりの患者さんにいちばん適した医療を提供できるよう、日々精進したいと思っておりますので、どうぞよろしくお願いいたします。



医員(産婦人科)  
ナカモリ アカリ  
**中森 あかり**

4月から産婦人科に赴任しました、中森あかりと申します。小浜出身なので、小浜病院で勤務できて嬉しく思います。

前年度は福井県立病院で勤務しておりました。地域の病院で勤務するのは初めてです。皆様に助けて頂きながら頑張ります。よろしくお願いいたします。



医員(泌尿器科)  
カツキ マユ  
**勝木 舞結**

福井大学卒業後、福井大学医学部附属病院にて研修の後、小浜病院に参りました。

出身は兵庫県姫路市ですが、小浜の言葉にどこか親しみを感じています。

若狭地域の皆様の健康のお手伝いができるよう泌尿器科医として頑張りたいと思います。よろしくお願いいたします。



医員(精神科)  
ヨネムラ ユウ  
**米村 悠**

趣味は山登り、海釣。小浜は魚が美味しく、春の野山に色が満ち溢れ、風光明媚な素敵な町だと感じています。

座右の銘はケセラセラ。私は白衣を着ておりませんので、時に怪しい不審者のように扱われますがどうぞ優しくお付き合い下さいませ。皆様のお役に立てるよう頑張ります。



医員(麻酔科)  
ムネイシ ヒロカズ  
**宗石 啓和**

〈出身〉福井  
〈経歴〉福井大学卒業 福井大学麻酔科入局 福井県立病院麻酔科 福井大学麻酔科集中治療科 市立敦賀病院(専門)麻酔 心臓麻酔・小児麻酔・区域麻酔・集中治療に興味があります。安全な麻酔管理ができるよう励みたいと思います。よろしくお願いいたします。



研修医  
カワセ マサト  
**川瀬 雅人**

初期研修医1年目の川瀬雅人です。出身は大阪府で愛媛大学医学部を卒業しました。趣味は山登りや旅行、スキーで大学では競技スキー部とワンダーフォーゲル部に所属していました。医師である祖父に憧れて、医師の道を目指し始めました。小浜病院では祖父のような患者様に寄り添うことができる医師に一步でも近づけるよう精いっぱい頑張りたいと思います。よろしくお願いいたします。



研修医  
イトウ ヒロアキ  
**伊藤 皓亮**

若狭の皆さんははじめまして。初期研修医の伊藤皓亮です。

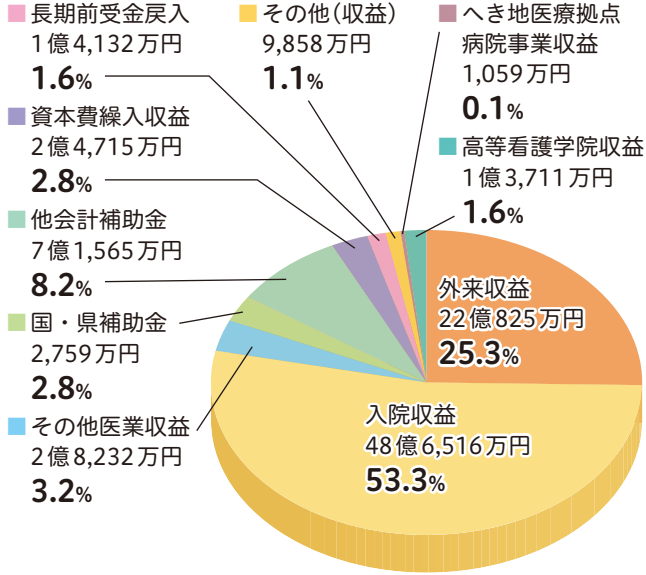
出身は舞鶴で、福井大学を卒業して小浜に来ました。神社仏閣をめぐるのが好きで、小浜には多くの古いお寺や、神社、街並みがあるので、是非行ってみたいです。これから2年間初期研修医として勉強させていただきますのでよろしくお願いいたします。

# 令和5年度小浜病院事業会計予算

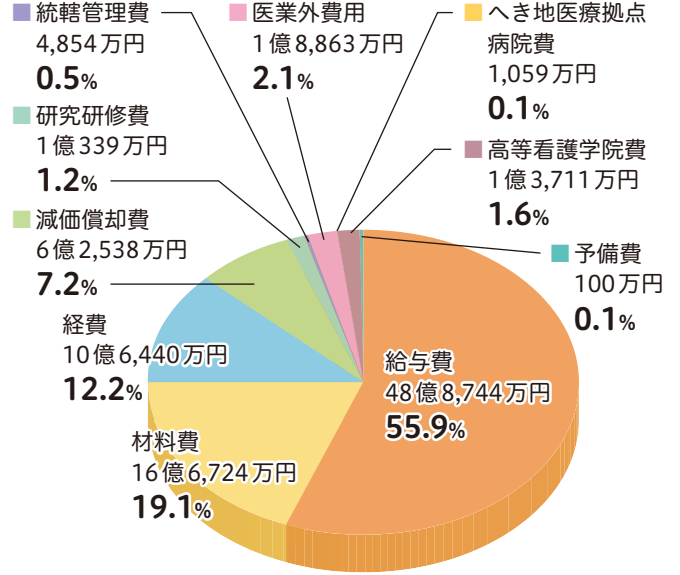
令和5年3月28日に開催された病院組合議会において、令和5年度予算が可決されました。

## 1 | 収益勘定

### 〈事業収益〉 87億3,372万円



### 〈事業費用〉 87億3,372万円



- 外来収益 外来医療収入
- 入院収益 入院医療収入
- その他医業収益 文書料、室料差額、健康診断、予防接種料等の収入
- 国・県補助金 国、県からの運営補助金収入
- 他会計補助金 構成市町からの運営負担金収入
- 資本費繰入収益 構成市町からの企業債(借入金)元金償還額に対する負担金収入
- 長期前受金戻入 償却資産取得に伴う補助金額からの減価償却額見合い分の収益化
- その他(収益) 財産使用料、施設利用料等の収入
- へき地医療拠点病院事業収益 へき地巡回診療、運営補助金収入
- 高等看護学院収益 学生授業料、構成市町運営負担金等の収入

- 給与費 職員の給料、手当、法定福利費、賞与引当金等の費用
- 材料費 薬品、診療材料、給食材料等の購入費用
- 経費 電気、上下水道、賃借、委託、修繕等の費用
- 減価償却費 償却資産の減価償却費用
- 研究研修費 学会出張等の研究研修費用
- 統轄管理費 病院組合事務局運営費用
- 医業外費用 借入金利子返済等の費用
- へき地医療拠点病院費 へき地巡回診療運営費用
- 高等看護学院費 高等看護学院運営費用
- 予備費 用途を限定しない予備の費用

## 2 | 資本勘定

### 〈資本的収入〉 7億385万円

- 補助金 施設整備、資産購入に対する国、県からの補助金収入
- 市町負担金 リース資産支払に対する構成市町からの負担金収入
- 企業債 施設整備、資産購入に対する企業債(借入金)収入
- 固定資産売却代金 固定資産の売却収入
- 修学資金貸付金返還金 修学資金貸付金の返還収入

### 〈資本的支出〉 14億5,059万円

- 建設改良費 施設整備、資産購入の費用
- 企業債償還金 企業債(借入金)元金償還費用
- 修学資金貸付金 修学資金貸付費用
- 予備費 用途を限定しない予備の費用

公営企業の諸施設の整備、拡大などにもなう収支で以下のようなものがあります。

## 薬草園開園10周年の見学会のご案内

**日時** 5月27日(土) 午後2時から(予約不要)

**場所** 小浜病院東側玄関前 中川淳庵頭彰薬草園

記念植樹と渡辺齊氏(日本植物園協会名誉会員)による現地解説を行いますので多数ご参加ください。

※雨天の場合は中止する場合がありますので小浜病院のホームページをご確認ください。

