

光ファイバ網整備工事を行います

市では、新型コロナウイルス感染症により、変化する社会情勢に対応するため、「新たな日常」に必要な光ファイバ網（情報通信基盤）の整備を行います。整備を行うことで、これまで一部地域で未整備だった光ファイバによるインターネット通信が可能になり、市内全域で高速・大容量の通信が行える環境が整います。また、情報通信基盤の高度化により、学校の遠隔授業など、住民サービスの向上につなげていきます。



工事内容

- 伝送路設備工事 市内全域を結ぶ光ファイバケーブルを設置
- センター設備工事 F T T H方式に対応したテレビ放送やインターネット通信のための機器を設置
- 引き込み工事 ケーブルテレビ若狭小浜の加入者宅に設置されているケーブルや機器の交換工事
※引き込み工事は、ケーブルテレビ若狭小浜が実施

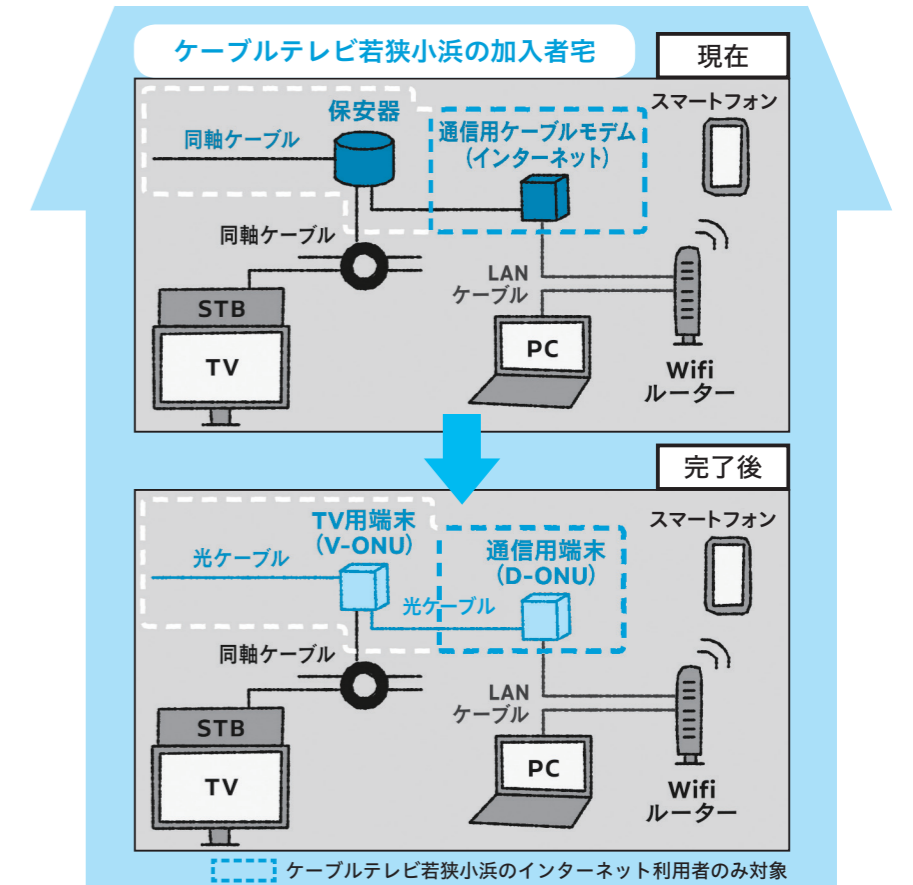
工事期間 令和3年6月中旬～令和5年3月末

伝送路設備工事のイメージ



高所作業車を使用して光ファイバケーブルを設置する工事を行います。通行などに支障をきたす場合がありますが、ご理解とご協力をお願いします。

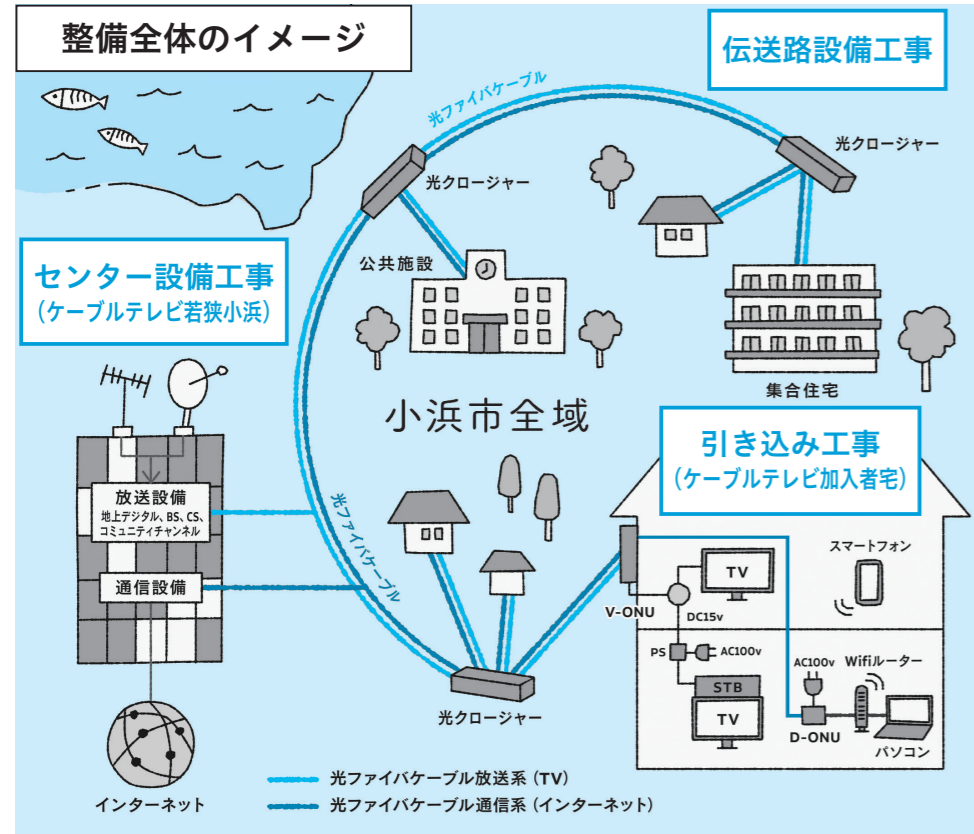
引き込み工事のイメージ



工事のスケジュール

	令和3年											令和5年		
	6月	7月	8月	9月	10月	11月	12月	1月	2月	3月	～	3月		
伝送路設備工事 光ファイバケーブル設置	[Blue bar]													
センター設備工事 機器設置 (ケーブルテレビ若狭小浜)	[Blue bar]													
引き込み工事※ ケーブル・機器交換 (ケーブルテレビ若狭小浜の加入者宅)													[Blue bar]	

- ※引き込み工事について
- 対象はケーブルテレビの全ての加入者宅ですか
全ての加入者宅が対象です。テレビ視聴とインターネットを利用するための機器・ケーブルを交換します。
 - 工事は有料ですか
原則無料です。引き込み工事の費用は、ケーブルテレビ若狭小浜が負担します。※新規加入者は除きます
 - インターネットはケーブルテレビ若狭小浜以外の事業者と契約をしています。インターネットの関係機器は工事の対象になりますか
他事業者が提供するインターネットの関係機器は、工事の対象外になります。テレビを視聴するための機器のみを交換します。
 - 工事はいつ行われますか
屋内工事がありますので、事前に、ケーブルテレビ若狭小浜から工事日時について連絡があります。ご協力をお願いします。



現在の光ファイバケーブルと同軸ケーブルを利用した方式から、すべて光ファイバケーブルで構成するFTTH (Fiber To The Home) 方式へ変更する工事を実施します。

この工事によって、インターネット通信の市内の地域間格差が解消されるほか、将来の8Kによる、高画質なテレビ放送への対応が可能になります。

- 問い合わせ
- 工事全体に関すること 広報・デジタル推進課 ☎ 64・6009
 - 伝送路設備工事に関すること (株) NHK テクノロジーズ小浜工事事務所 ☎ 64・5812
 - 引き込み工事に関すること (株) ケーブルテレビ若狭小浜 ☎ 52・7200