

国民健康保険についてのお知らせ

■問い合わせ 市民課 ☎内線 169

平成26年4月から、医師にかかるときに支払う自己負担割合が新たに70歳になる人から段階的に2割に戻ります

70歳以上75歳未満の人の自己負担割合		
現役並みの所得のある人以外	昭和19年4月1日以前生まれの人	1割
	昭和19年4月2日以降生まれの人	2割
現役並みの所得がある人		3割



昭和19年4月1日以前生まれで、既に70歳以上の人は、これまでどおり1割に据え置かれました。昭和19年4月2日以降生まれの人は、70歳の誕生日の翌月（1日が誕生日の人はその月）から2割となります。

現役並みの所得のある人の自己負担割合は3割のまま変更ありません。

※4月から有効の高齢者受給者証（ピンク色）は、3月中に郵送します。現役並みの所得がある人の変更は無いので、引き続き現在持っている受給者証（ネズミ色）を使ってください。

国民健康保険・後期高齢者医療制度加入者の皆さんへ
人間ドックの受診に助成します

対象	40～74歳の国民健康保険加入者(国保滞納世帯の人を除く) 後期高齢者医療制度加入者(後期高齢者医療保険料未納の人を除く)	定員	1日ドック70人、脳ドック65人 ※申し込みが定員を超えた場合は、前年度に助成を受けてない人を優先し、残りは抽選します
受診医療機関	公立小浜病院(大手町)	申込方法	被保険者証を持って市民課(2番窓口)で申し込みをしてください
申込期間	4月3日(金)～18日(金)	抽選日	4月22日(火)(抽選結果は、申込者に郵送でお知らせします)
		受診申込	4月30日(金) 市役所4階大会議にて

人間ドックの種類と料金

種類	料金	自己負担額(4割)	助成額(6割)
1日ドック(男)	44,280円	17,720円	26,560円
1日ドック(女)	47,520円	19,010円	28,510円
脳ドック(男女)	43,200円	17,280円	25,920円

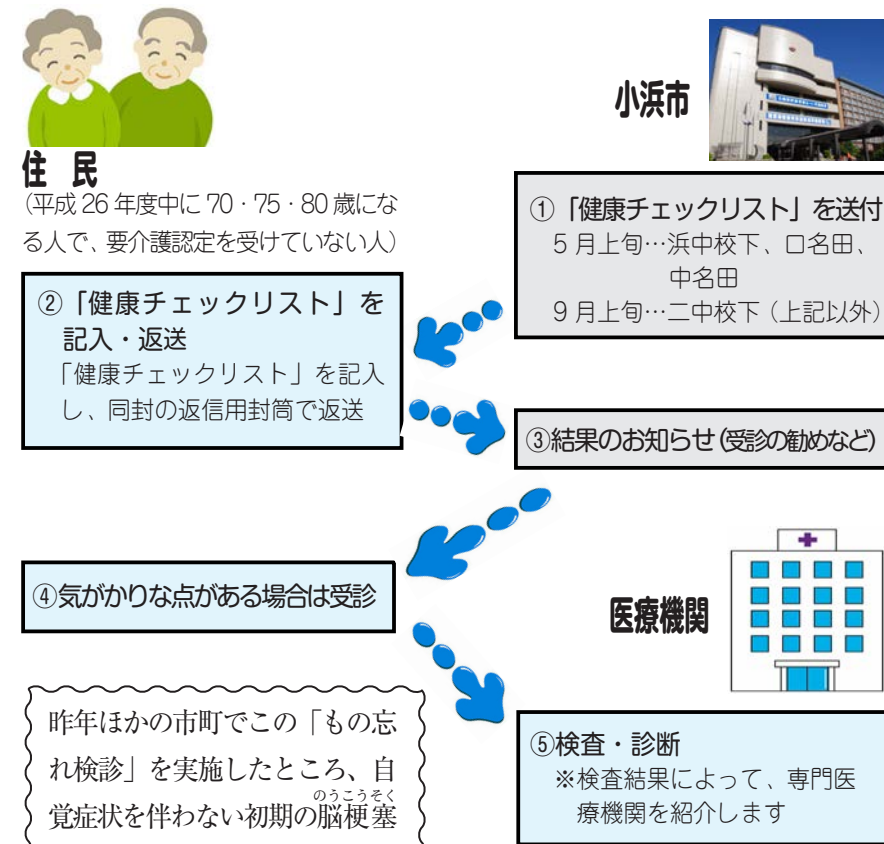


「もの忘れ健診」を新たに実施します

「もの忘れ健診」とは、市から送付する「健康チェックリスト」に回答し、脳の元気をチェックするものです。

結果により、医療機関での相談の勧めがあったら、ぜひ、かかりつけの先生などに相談してください。

「もの忘れ健診」の流れ



認知症の相談窓口は、地域包括支援センターです

☎53・1111

嶺南認知症疾患センター「出張認知症相談会」をしています!

とき 毎月第3水曜日 14時～15時
(予約制。1人30分程度) ※11月は第2水曜日

ところ 健康管理センター(南川町)

利用料金 無料

申し込み 地域包括支援センター



健康・福祉

プレパパ&プレママ講座

健康管理センター ☎52・2222

- ①とき 4月16日(日) 10時～12時
ところ 健康管理センター(南川町)
内容 栄養編「妊娠中からのからだづくり」
- ②とき 4月19日(水) 10時～12時
ところ café watoto(谷田部)
内容 妊娠編・出産編「胎児との絆をつくり、産む力を身につけよう」
- ③とき 4月30日(金) 10時～12時
ところ 健康管理センター(南川町)
内容 育児編「ミュージックケアでリフレッシュ、育児を楽しむには」
- 申し込み 健康管理センター

温水プールで健康づくり

市民課 ☎内線 169

市では、健康づくりや体力づくりのために26年度分の若狭総合公園温水プール利用助成券を交付します。

- 対象 60歳以上の市民
助成額 140円(利用料金280円のうち半額を助成)
助成枚数 月4枚
申し込み 3月31日(金)から市役所市民課(1階2番窓口)にて





ごみの出し方。ルール守って！

■問い合わせ 環境衛生課 ☎ 64・6016

近頃ごみの分別が悪いものが見られます。分別ルールが守られないと、取り残しとなり、近所の人に迷惑がかかるほか、物によっては収集車や処理施設において火災・爆発の危険があります。特に、下記のことについて徹底をお願いします。(分別が不明な物はお問い合わせください)



◎スプレー缶やガス缶は、必ずガス抜きをしてから「アルミ缶」または「スチール缶」へ。素材の分からないものは「その他金物」の指定袋へ！(絶対に「埋立てごみ」には入れない！)埋立てごみを収集する車はプレス車といって、機械で圧縮しながら集めています。缶の中にガスが残っていると、爆発による火災の危険性があるためです。



◎指定袋には必ず名前を！
分別を間違っ出された場合は、取り残しとなりますが、出された家に戻すことができません。同じ間違いを繰り返さないためです。



◎ごみ出しは当日の朝8時30分までに！
ごみの収集後に「まだ来ていない」という問い合わせが増えていきます。いわゆる遅出しとならないようにしてください。収集ルートの変更で収集が遅くなる地域もあると考えられますが、天候や交通事情によりルート変更する場合がありますので、統一ルールとして守ってください。

ものづくり就職奨励金交付制度をご活用ください

■問い合わせ：商工観光課 ☎ 53・9705

若者の定住促進、地場産業の雇用安定と活性化のため、市内企業（製造業に限る）に就職した人に奨励金を交付する「ものづくり就職奨励金交付制度」。

対象企業へ就職した人は、ぜひご利用ください！

制度概要 市内企業（製造業に限る）に就職し、1年間継続して就業した人（次のいずれかに該当する人に限る）に10万円を交付します

- ①中学校、高等学校、大学などを卒業後、1年以内に就職し、市内に住所を有する人
- ②Uターン、Iターンで本市へ転入した日から1年以内に就職する35歳未満の人で、市内に住所を有する人

申請方法 就職後1カ月以内に商工観光課に「認定申請書」を提出
※認定申請書の様式は、市公式ホームページからダウンロードできます（「小浜市 ものづくり 奨励金」で検索）

★対象企業の皆様へ

求人活動を行うときのPRポイントとしてご活用ください

春季市民グラウンドゴルフ大会

市民体育館 ☎ 53・0064

と き 5月10日④9時～
と ころ 総合運動場（口田縄）
対 象 原則として市民
定 員 先着64人
参加費 300円
申込期間 4月1日④～5月2日④

弓道教室

市民体育館 ☎ 53・0064

と き 5月19日④～6月19日④
の毎週月・木曜日 19時～21時 計10回
と ころ 総合運動場（口田縄）
対 象 一般（初心者）
定 員 先着20人
参加費 1,500円
申込期間 4月14日④～5月13日④

一般女性バドミントン教室

市民体育館 ☎ 53・0064

と き 5月9日～7月25日の
毎週金曜日 19時30分～21時 計10回
と ころ 市民体育館（後瀬町）
対 象 一般女性（初心者）
定 員 先着20人
参加費 1,500円
申込期間 4月14日④～5月7日④

テニス教室（一般・小中学生）

市民体育館 ☎ 53・0064

と き 5月10日～7月12日の
毎週土曜日 計10回
一般：9時～11時
小中学生：9時30分～11時
と ころ 総合運動場（口田縄）
対 象 一般・小中学生（小学3年生以上）
定 員 先着20人
参加費 一般2,000円
小中学生1,500円
申込期間 4月14日④～5月7日④

◆スポーツ◆

スポーツ安全保険

市民体育館 ☎ 53・0064

保険期間 4月1日～平成27年3月31日（4月1日以降加入の場合、手続きした日の翌日から）
掛 金 年額800円～
対 象 スポーツ少年団、子ども会など、スポーツ活動や地域活動を行う5人以上のアマチュア団体
※申込書は市民体育館にあります

温水プールチャレンジャー募集

若狭総合公園温水プール ☎ 53・0450

「体カづくり」「ダイエット」などの目標で、距離を決めて1年間頑張るチャレンジャーを募集します。
期 間 4月1日④～平成27年3月31日④（参加は期間内いつでも可能）
※参加者には、その日の距離を記入する記録シートを発行します。

市民山登り大会

市民体育館 ☎ 53・0064

と き 5月11日④8時30分集合（旧下根来小学校）、15時解散（集合場所）
と ころ 小栗山723m（下根来）
対 象 小学生以上（小・中学生は保護者同伴）
定 員 先着50人
参加費 無料
申込期間 4月1日④～5月7日④
※雨天中止。小雨決行



鯖街道体験ウォーキング

商工観光課 ☎ 64・6021

いづみ町商店街から京都出町柳まで続く鯖街道を2日間かけて歩く好評の体験ウォーキングです。
と き 5月10日④、11日④
コース 1日目 いづみ町～高島市朽木（くつき温泉てんこうに宿泊）
2日目 高島市朽木～京都出町
定 員 先着30人（小学校高学年以上で小学生は保護者同伴）
参加費 20,000円（小学生15,000円）
申込期限 5月2日④
※バスの伴走もあるので、初心者でも安心して参加できます



河川愛護モニター

福井河川国道事務所 ☎ 0776・35・2661

国土交通省では、北川・遠敷川の河川愛護モニターを募集しています。
内 容 河川の状況報告（月1回）など
委嘱期間 7月1日～平成27年6月30日まで（1年間）
資 格 20歳以上で、北川・遠敷川からおおむね5*以内に住んでいる人。または、通勤、通学などでそれに準ずる環境にある人
報 酬 月額4,580円（予定）
申込期限 5月20日④
※詳細は福井河川国道事務所のホームページに掲載の実施要領をご覧ください

◆募 集◆

春のフラワーデザイン講座

働く婦人の家 ☎ 52・7002

フラワーデザインの基本からブライデットフラワーの扱い方まで、幅広いお花の世界を楽しみましょう。（全5回）
と き ①4月26日④アレンジメントの基本、②5月10日④Mother's Day、③24日④ガーデンアレンジ、④6月14日④贈る花束、⑤28日④ブライデットフラワーの花飾り
内 容 各13時30分～15時
と ころ 働く婦人の家（大手町）
定 員 20人
参加費 3,000円（別途材料費必要）
持ち物 花切りばさみ、持ち帰り用袋
申込期限 4月20日④

市営住宅空き家入居申込者

都市整備課 ☎ 64・6027

市では、平成26年度分（上半期）の市営住宅空き家入居申込者を募集します。
対象住宅 市営住宅の空き家全戸
申込期間 4月1日④～30日④ ※期限厳守
抽選日 5月30日④10時
その他 申込書は都市整備課で配布します

季節の調理体験～4月編～

御食国若狭おばま食文化館 ☎ 53・1000

と き 4月12日④、14日④、15日④
いずれも10時～13時
と ころ 食文化館（川崎3丁目）
内 容 炊飯器で作るエビピラフ、新ゴボウのポターージュなど
定 員 各先着30人
参加費 700円
申込期限 実施日の3日前

ペットと幸せに暮らすために



犬や猫などのペットは、私たちの心や生活に安らぎを与えてくれます。しかしその一方で、ふんの後始末や放し飼い、捨て猫などのトラブルも多く発生しています。動物を飼うときは、その習性をよく理解し、他人に不快な思いをさせないようマナーを守り、人もペットも幸せに暮らせるまちにしましょう。

狂犬病予防注射日程

狂犬病の予防注射は、狂犬病予防法に基づき、年1回義務づけられています。飼い主は必ず受けさせてください。
対象 生後91日以上の犬（室内犬、老犬も含む）
料金 2,450円（新規の場合は別途3千円必要です）※消費税率の改正で昨年より100円増
持ち物 印鑑・料金・案内はがき

4月15日⑩	
東勢ふれあい会館	9時00分～9時10分
旧駐在所（荒木）	9時20分～9時35分
J A若狭加斗出張所	9時40分～9時50分
谷田部住民センター	10時10分～10時25分
口名田公民館	10時35分～10時50分
五十谷住民センター	11時00分～11時10分
西相生集落センター	11時20分～11時30分
東相生生活改善センター	11時40分～11時50分
中名田児童館	13時15分～13時30分
中名田公民館	13時40分～13時55分
上田ふれあい会館	14時05分～14時15分
小屋集落センター	14時25分～14時35分
野代ふれあい会館	15時00分～15時15分
今富公民館	15時25分～16時15分
多田集落センター	16時25分～16時45分

4月17日⑩	
旧善工業組合（福谷）	9時00分～9時20分
西津公民館	9時30分～10時00分
水取センター	10時10分～10時30分
交流ターミナルセンター	10時40分～11時00分
中央公民館	11時10分～11時40分
本境寺駐車場	13時10分～13時20分
若狭ふれあいセンター	13時30分～14時10分
青井第一公園	14時20分～14時30分

4月22日⑩	
丸山ふれあい会館	9時00分～9時10分
奈胡公会堂	9時20分～9時30分
羽賀ふれあい会館	9時40分～9時50分
熊野ふれあい会館	10時00分～10時10分
次吉集会所	10時20分～10時30分
慶林寺（栗田）	10時40分～10時50分
高塚集落センター	11時00分～11時10分
太良庄公会堂	11時20分～11時30分
内外海保育園	13時30分～13時50分
堅海公会堂	14時05分～14時20分
常福寺（西小川）	14時35分～14時40分
蓮性寺（阿納）	14時55分～15時05分
福寿寺（矢代）	15時15分～15時20分
漁協田島支所	15時40分～16時00分

4月23日⑩	
本保生活改善センター	9時00分～9時10分
大谷ふれあい会館	9時20分～9時30分
新保ふれあい会館	9時40分～9時50分
小北集落センター（加茂）	10時00分～10時10分
新平野駅	10時20分～10時30分
松永公民館	10時40分～11時00分
門前バス停	11時10分～11時20分
遠敷児童センター	13時10分～13時40分
遠敷公民館	13時50分～14時00分
金屋公会堂	14時10分～14時20分
神宮寺仁王門	14時30分～14時40分
長瀬バス停（下根来）	14時50分～14時55分

5月9日⑩ 予備日	
旧駐在所（荒木）	9時00分～9時10分
口名田公民館	9時25分～9時35分
今富公民館※4月と同じ場所	9時50分～10時00分
遠敷公民館	10時15分～10時25分
松永公民館	10時35分～10時45分
宮川公民館	11時00分～11時10分
丸山ふれあい会館	13時10分～13時20分
西津公民館	13時30分～13時40分
若狭ふれあいセンター	13時50分～14時00分
中央公民館	14時10分～14時20分

※注射は動物病院でも受けられます。料金は各病院に問い合わせください

4月20日⑩

第34回OBAMA若狭マラソン大会 交通規制のお知らせ

若狭マラソン当日は、市内道路が一部通行止めになります。沿道での応援や交通規制へのご協力をお願いします。

- 問い合わせ：市民体育館 ☎53・0064
- 【交通規制区間・時間】
- 中央グラウンドスタート周辺～市役所～大手通り～はまかぜ通り～市立図書館前～海岸通り～小浜郵便局～広峰神社前 9時15分～10時30分
 - 福井新聞社前～若狭高校～竹原橋～丸山橋～北川堤防～検当橋 9時15分～12時00分
- ※今年も県道220号線（高塚橋）が迂回路になることで、国道27号と西津・内外海方面間が行き来できます
- ※ハーフマラソンコースについては、昨年の台風18号被災による復旧工事のため、今大会に限り中止としました
- ※交通規制図は市公式ホームページでも見ることができます



動物は人と同じ「命」を持っています。ペットにエサをやらなかったり、病気のなかに病院に連れて行かないなどの不適切な飼育、動物をみだりに傷つけたり捨てたりする行為はすべて法律で禁止されています。違反すると懲役や罰金に処せられます。「命あるもの」に対し、責任を持った行動をお願いします。

不幸な命を増やさないために

県では、毎年千匹以上の犬猫が殺処分されています。そこで県では、殺処分を減らすために新しい飼い主を探す取り組み（譲渡会）を行っています。殺処分を減らすためには、譲渡会の実施だけでなく、健康福祉センター（保健所）での引き取り数を減らすことが重要です。飼い主のいない猫などを単に排除する（保健所などに引き取りを求める）のではなく、地域住民との共生を目指す取り組みなどが大切です。個人や行政のみの活動では、そのような猫などを減らすことは難しく、地域全体で話し合うなど、地域の皆さんのご理解と協力が重要です。

★平成25年9月から改正動物愛護法の施行により、ペットの飼い主に対して「終生飼養する」という責任が明確文化されました。これにより、保健所に持ち込まれた理由がペットの終生飼養の原則に反する場合、引き取りを拒否できるようになりました。

守ってほしいペットマナー

- 猫は家の中で飼育しましょう**
けんかによる傷、病気、迷子や交通事故を防ぐため、飼い猫は家の中で飼育しましょう
- 避妊・去勢手術はお早めに**
病気などの予防や、不幸な命を生み出さないために、メスは避妊手術、オスは去勢手術を実施しましょう
- 迷子札をつけましょう**
迷子になったときのために、連絡先などを書いた「迷子札」をつけましょう

相談窓口

- ◎県医薬食品・衛生課 ☎0776・20・0354
- ◎若狭健康福祉センター（保健所） ☎52・1300
- ◎市環境衛生課 ☎64・6016



- ふんの後始末をしてください**
散歩中のペットのふんの後始末は飼い主の義務です。放置することなく必ず後始末をしてください
- 放し飼いはやめましょう**
犬は、つないで飼うことが義務づけられています。犬は必ずつないで飼いましょう
- 犬のしつけはしっかりと**
犬には必要なしつけを行うように努め、他人に不快感や恐怖感を与えないようにしましょう