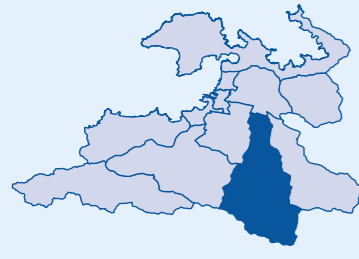


遠敷地区



凡例

洪水浸水想定区域

- 0.3m未満
- 0.3~0.5m未満
- 0.5~1.0m未満
- 1.0~3.0m未満
- 3.0~5.0m未満
- 5.0~10.0m未満
- 10.0~20.0m未満

- 土砂災害警戒区域
- 土砂災害特別警戒区域

区域外においても、浸水や土砂災害が発生することもありますので、大雨の時には注意してください。

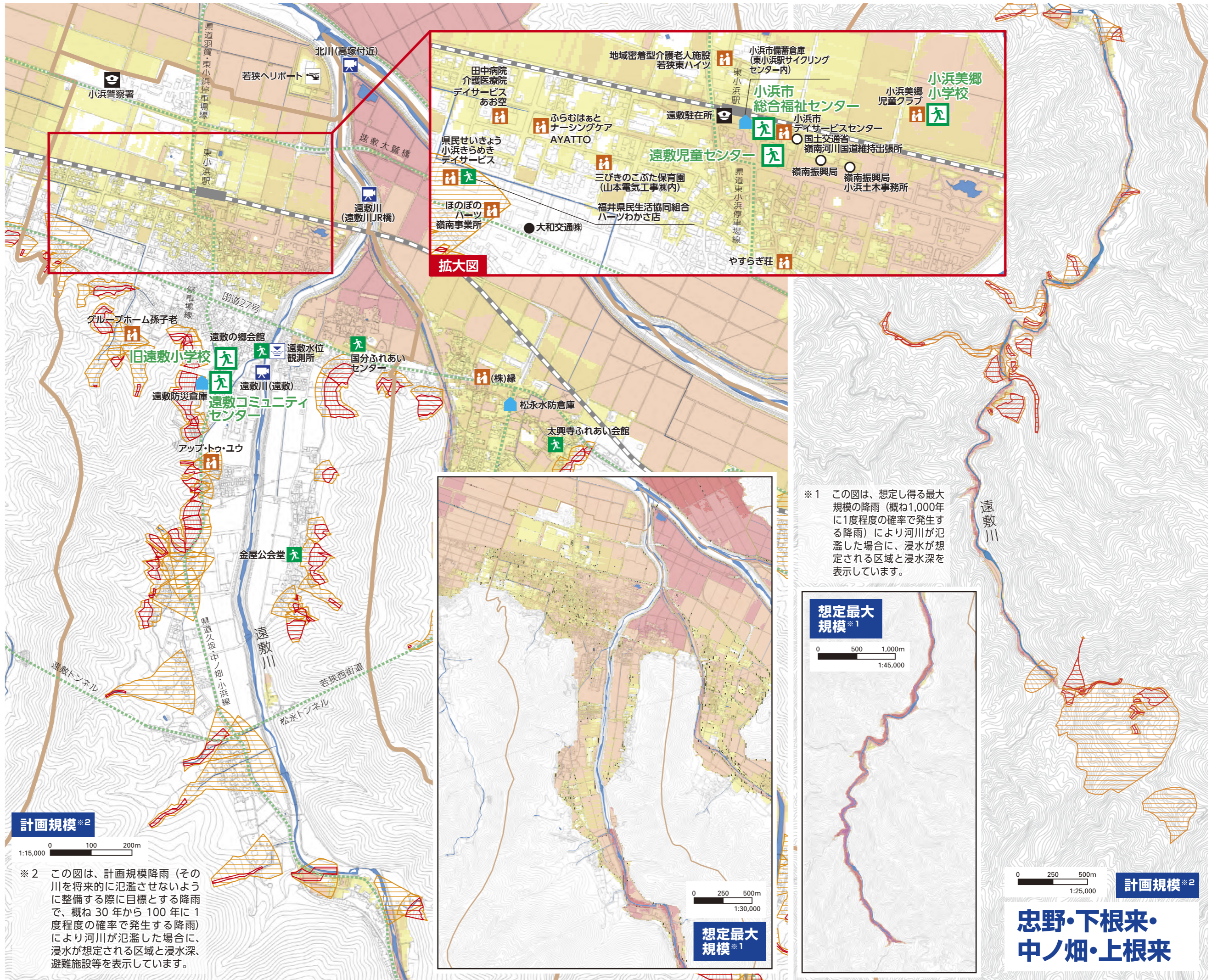
- | | |
|-------------|----------|
| 指定避難所 | 自主開設避難所 |
| 警察署 | 要配慮者利用施設 |
| ヘリポート | 水防倉庫他 |
| 水位観測所 | 河川監視カメラ |
| 公的機関 | ライフライン |
| 地区境界 | 鉄道 |
| 主要な道路(避難経路) | |

※要配慮者利用施設とは
社会福祉施設、学校、医療施設、
その他の主として防災上の配慮を要する者が利用する施設
(地図内には洪水浸水想定区域および土砂災害警戒区域内の施設を表示しています)

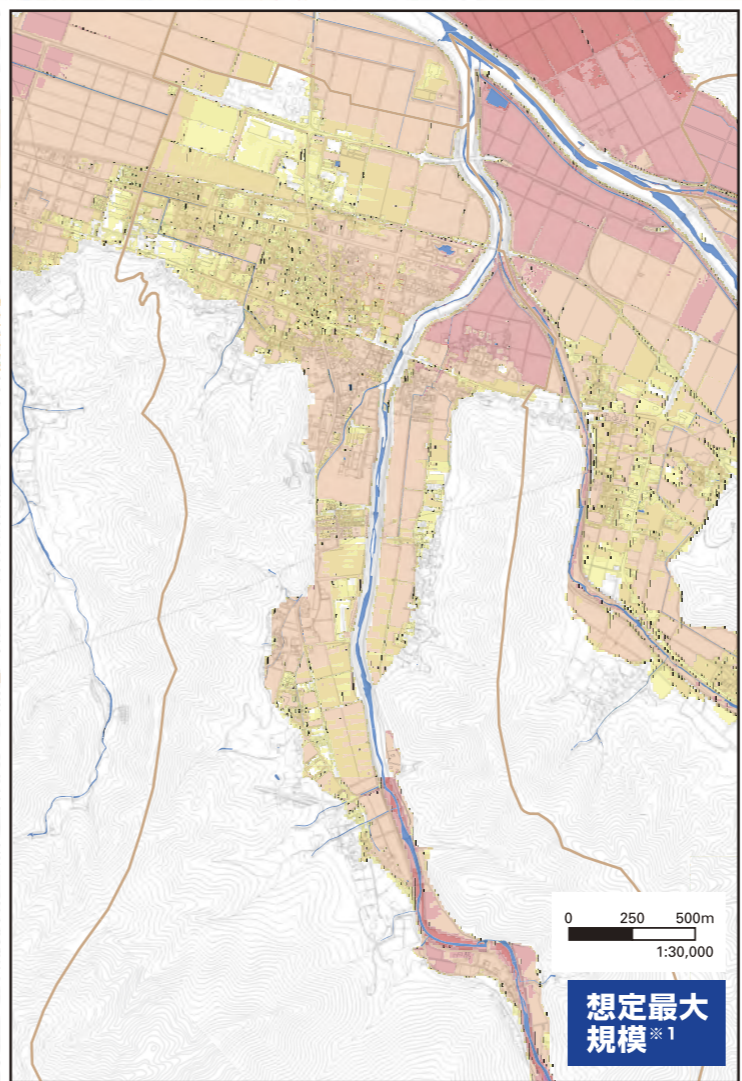
計画規模※2



※2 この図は、計画規模降雨(その川を将来的に氾濫させないよう
に整備する際に目標とする降雨で、概ね30年から100年に1
度程度の確率で発生する降雨)により河川が氾濫した場合に、
浸水が想定される区域と浸水深、
避難施設等を表示しています。

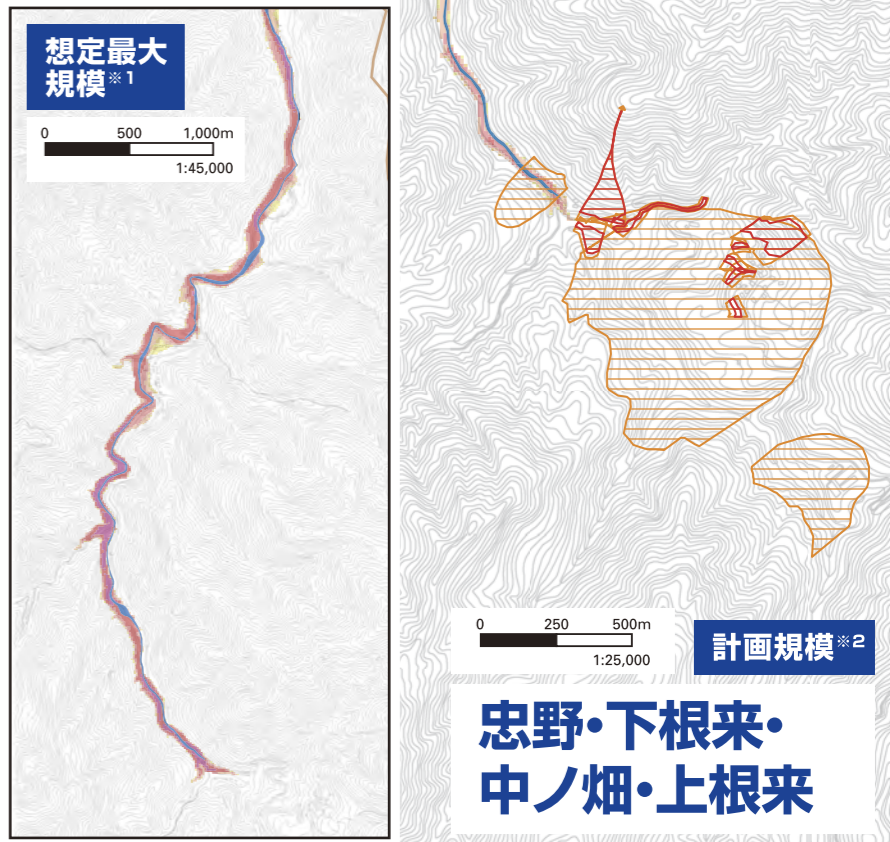
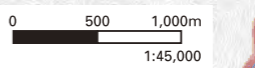


拡大図



※1 この図は、想定し得る最大規模の降雨(概ね1,000年に1度程度の確率で発生する降雨)により河川が氾濫した場合に、浸水が想定される区域と浸水深を表示しています。

想定最大規模※1



計画規模※2

忠野・下根来・
中ノ畑・上根来

