

# 早期の立退き避難が必要な区域

## 凡例

家屋倒壊等  
氾濫想定区域

浸水継続時間が長い区域

- 12時間～1日未満
- 1～3日未満
- 3日～1週間未満
- 1～2週間

**家屋倒壊等氾濫想定区域**  
家屋の流失・倒壊をもたらすような氾濫流や河岸侵食が発生するおそれがある範囲

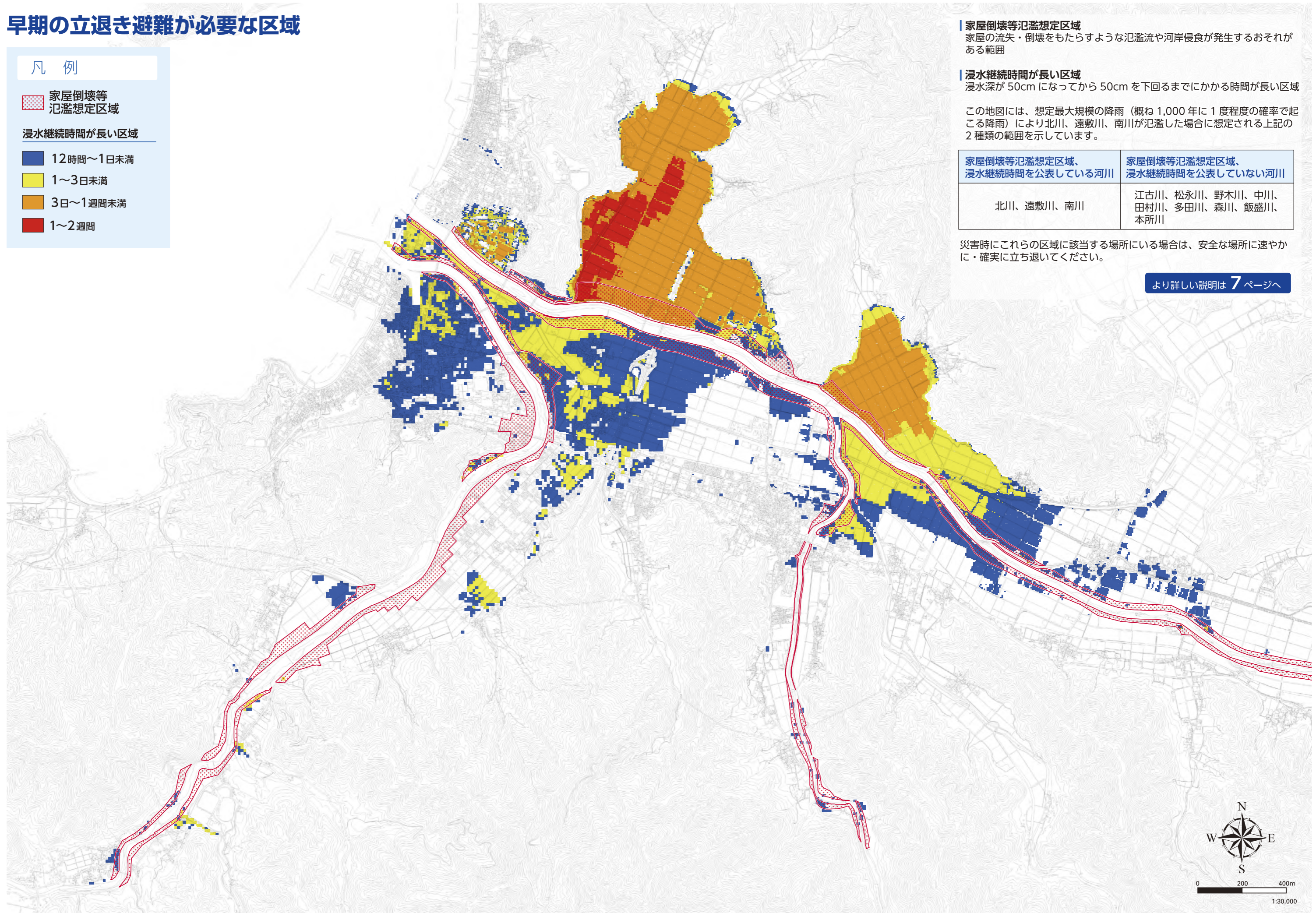
**浸水継続時間が長い区域**  
浸水深が50cmになってから50cmを下回るまでにかかる時間が長い区域

この地図には、想定最大規模の降雨（概ね1,000年に1度程度の確率で起こる降雨）により北川、遠敷川、南川が氾濫した場合に想定される上記の2種類の範囲を示しています。

家屋倒壊等氾濫想定区域、 浸水継続時間を公表している河川	家屋倒壊等氾濫想定区域、 浸水継続時間を公表していない河川
北川、遠敷川、南川	江古川、松永川、野木川、中川、 田村川、多田川、森川、飯盛川、 本所川

災害時にこれらの区域に該当する場所にいる場合は、安全な場所に速やかに・確実に立ち退いてください。

より詳しい説明は [7ページ](#)へ



※全てのマップは、市ホームページにも掲載しています。  
マップを拡大し、自宅の確認などをする場合は、市ホームページをご覧ください。